



BOOK PROJET

Côté cuisine !

État des lieux / Cahier des charges
Étape Avant-projet sommaire (APS)
Analyse / recherche / conception
Propositions de plans

Étape Avant-projet détaillé (APD)
Plan d'aménagement détaillé / perspectives /
décoration / plan électrique

Dossier de consultation des entreprises
Descriptif estimatif des travaux

KASITA

Architecture d'Intérieur

Conception : Véronique Besse

Sommaire

- 01 État des lieux
- 02 Reportage photos de l'existant
- 03 Cahier des charges
Vous / vos besoins / la mission / vos goûts
- 04 Avant-projet sommaire
Plans d'esquisses / agencement
- 05 Avant-projet détaillé
- 06 Décoration
- 07 Plan électrique
- 08 Descriptif estimatif des travaux
Dossier de consultation des entreprises

Avant propos /Avertissement

Ce book présente les conclusions d'une étude "Avant-Projet Sommaire" réalisée par Véronique Besse - Agence Kasita - à la demande de Mr et Mme _

Vous êtes propriétaires de votre maison située à Lormont depuis 2007. Vous y avez réalisé quelques travaux afin d'améliorer le confort (toiture et isolation toiture) mais souhaitez aujourd'hui vous attaquer à la rénovation de la cuisine divisée en 2 parties (préparation et repas) pour plus de modernité, de fonctionnalité et d'esthétisme. Vous souhaitez tout refaire du sol au plafond.

L'objectif de cette étude est de vous apporter des idées dans l'agencement et l'optimisation de cet espace cuisine/salle à manger et des espaces en liens (couloirs), pour répondre à vos besoins, vos envies, et votre mode de vie définis dans le cahier des charges, tout en respectant votre budget.

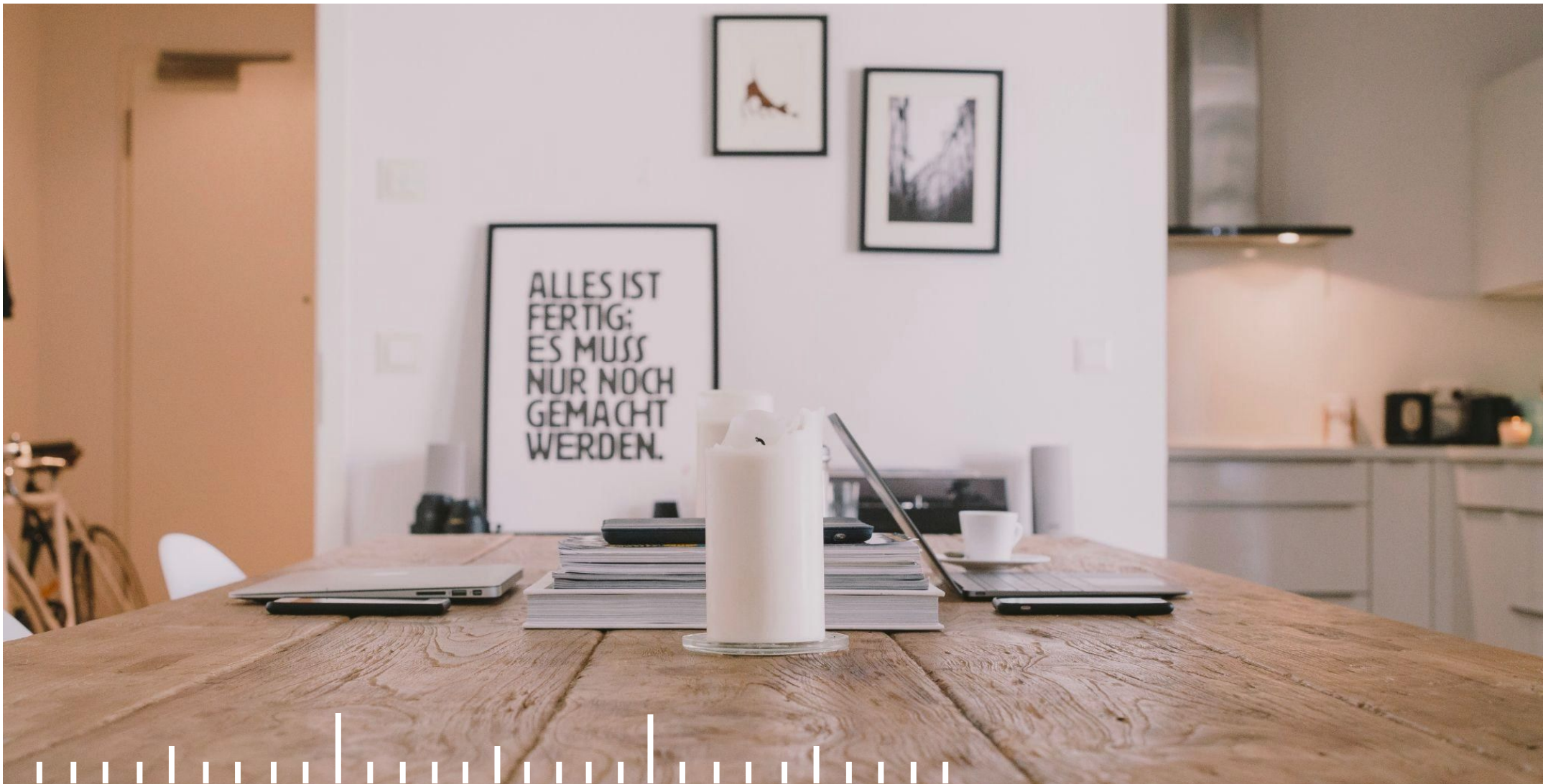
Vous avez souhaité un accompagnement complet sur ce projet, de la conception des plans jusqu'au suivi de chantier.

Document A4 : l'impression des pages doit se faire au format A4 pour respecter les échelles



Nota Bene : Ceci est un avant-projet. Les cotes sont données à titre indicatif. Toutes vérifications, relevés et plans d'exécution, sont à la charge des entrepreneurs, agences, fournisseurs, et poseurs intervenant sur le chantier, qui devront apporter les assurances et garanties de mise-en-œuvre nécessaires, sous la responsabilité du client maître d'ouvrage. Ce document vaut pour conception graphique et décoration. Il est réalisé sous toute réserve et ne saurait en aucun cas tenir lieu de plan d'exécution. Faites appel à des professionnels qualifiés pour réaliser vos travaux. Respectez les normes en cours.

L'ensemble des dessins, textes, plans, croquis, et logos de ce book, demeurent la **propriété intellectuelle de Véronique Besse** et ne peuvent être exploités ou publiés sans son autorisation.

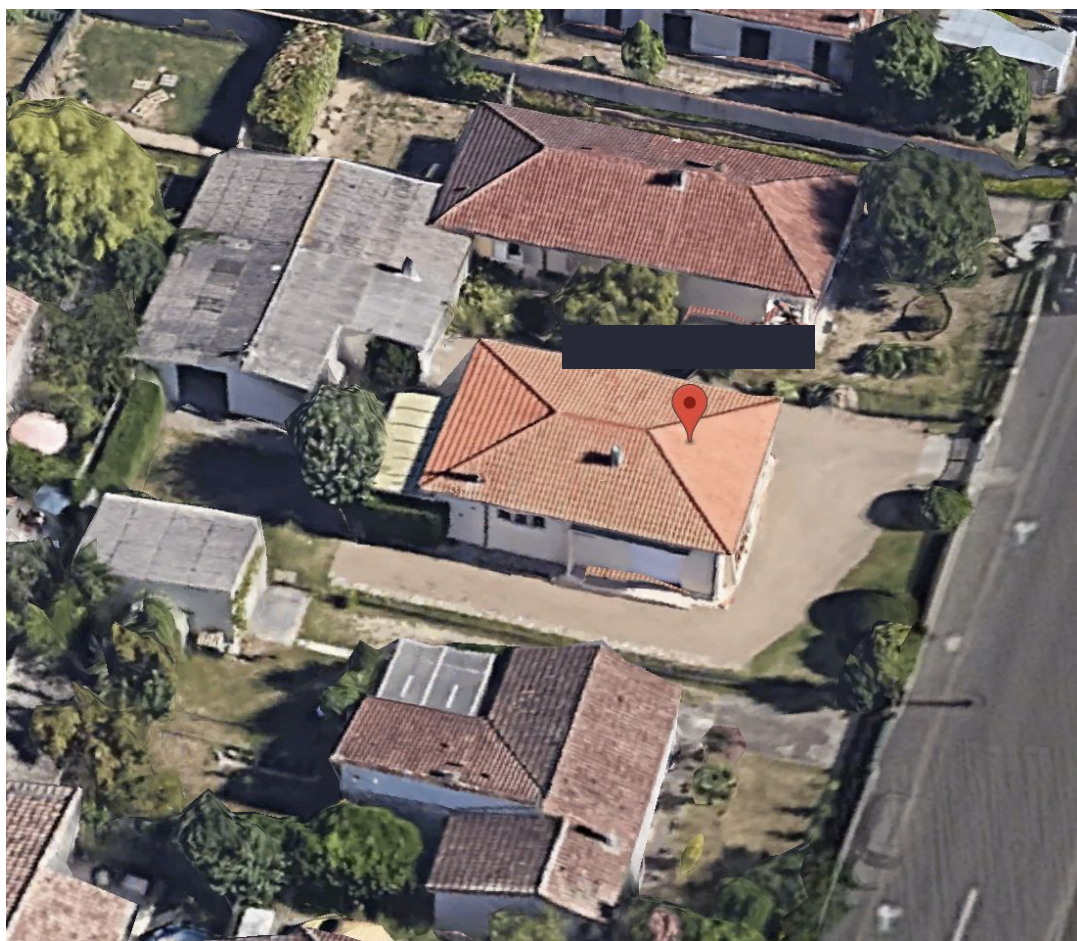


01

ETAT DES LIEUX

DE L'EXISTANT

Situation géographique






















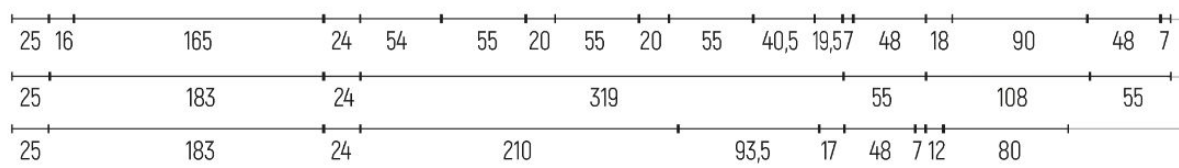
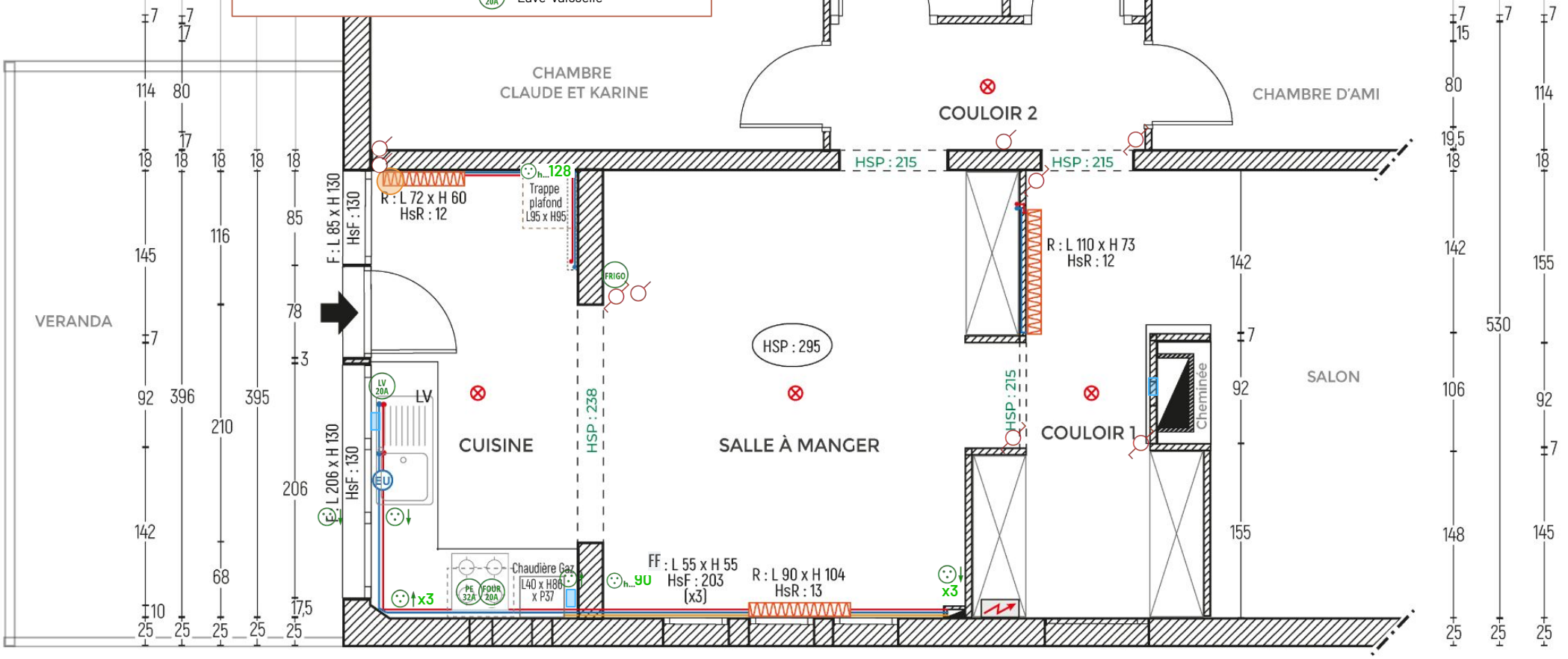
Vue Google earth



Plan cadastral

Légende

-  Radiateur gaz
-  Interrupteur simple
-  Evacuation des eaux usées
-  Interrupteur simple va-et-vient
-  Circuits eau chaude/froide
-  Interrupteur double va-et-vient
-  Circuit gaz (de ville)
-  Prise basse h.25 cm
-  Prise haute h.110 cm
-  Gaine technique
-  Prise haute
-  Grille de ventilation
-  Réfrigérateur / congélateur
-  Tableau électrique
-  Plaque de cuisson
-  VMC
-  Four
-  Lumière plafond
-  Lave-vaisselle

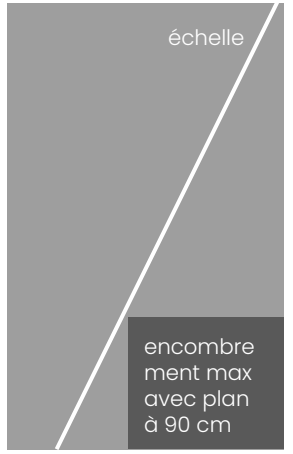


Etat des Lieux	Ech. : 1/50e
Lieu du chantier	
Véronique Besse	Le 25/04/2023

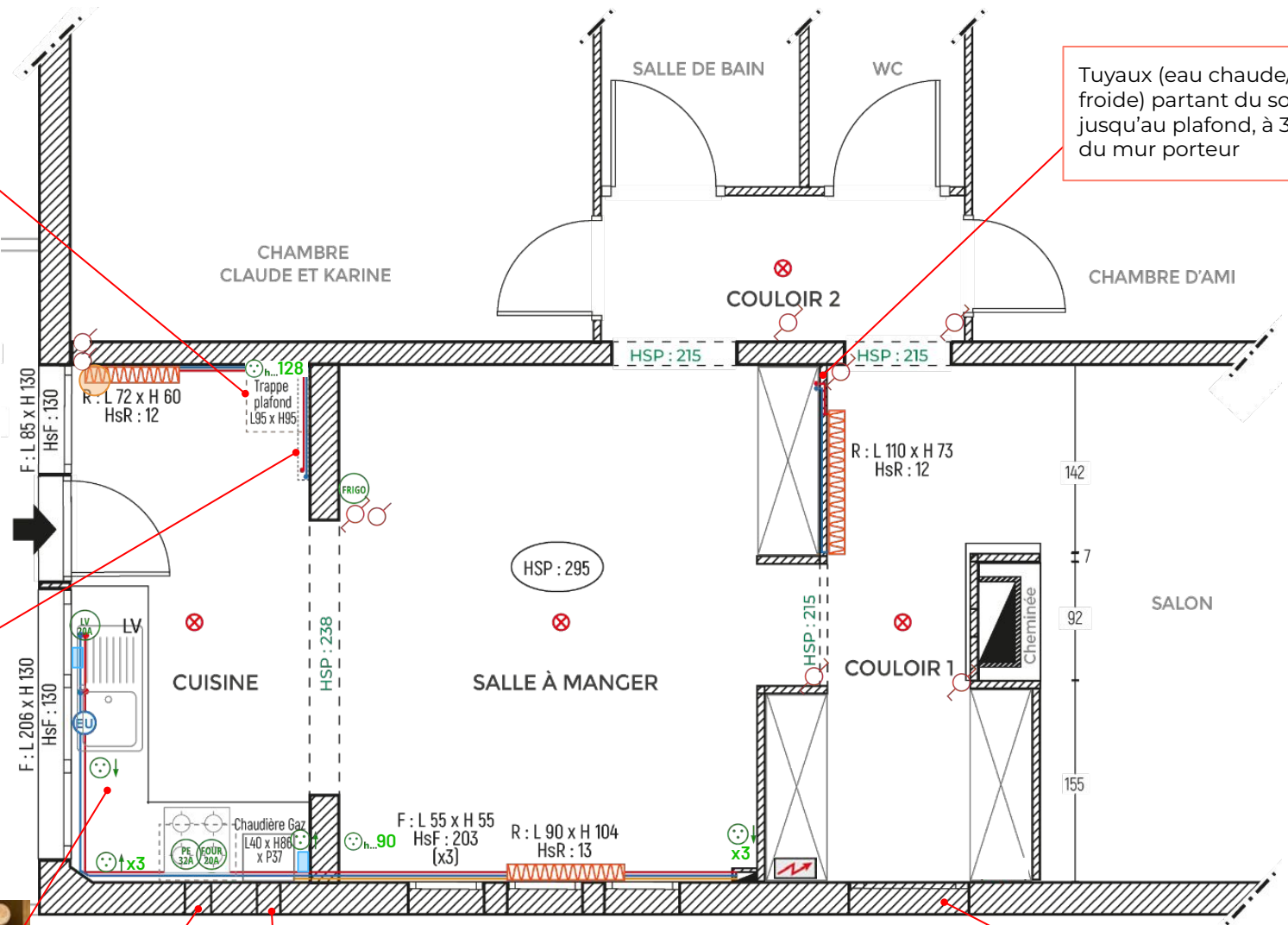
Nota Bene : Ceci est un avant-projet. Les cotes sont données à titre indicatif. Toutes vérifications, relevés, et plans d'exécution, sont à la charge des entrepreneurs, agences, fournisseurs, et poseurs intervenant sur le chantier, qui devront apporter les assurances et garanties de mise-en-œuvre nécessaires, sous la responsabilité du client maître d'ouvrage. Ce document vaut pour conception graphique et décoration. Il est réalisé sous toute réserve et ne saurait en aucun cas tenir lieu de plan d'exécution. Faites appel à des professionnels qualifiés pour réaliser vos travaux. Respectez les normes en cours.

Contraintes & aspects techniques

Accès au grenier par la trappe au plafond uniquement possible dans un sens : l'échelle doit être positionnée de la fenêtre vers le mur

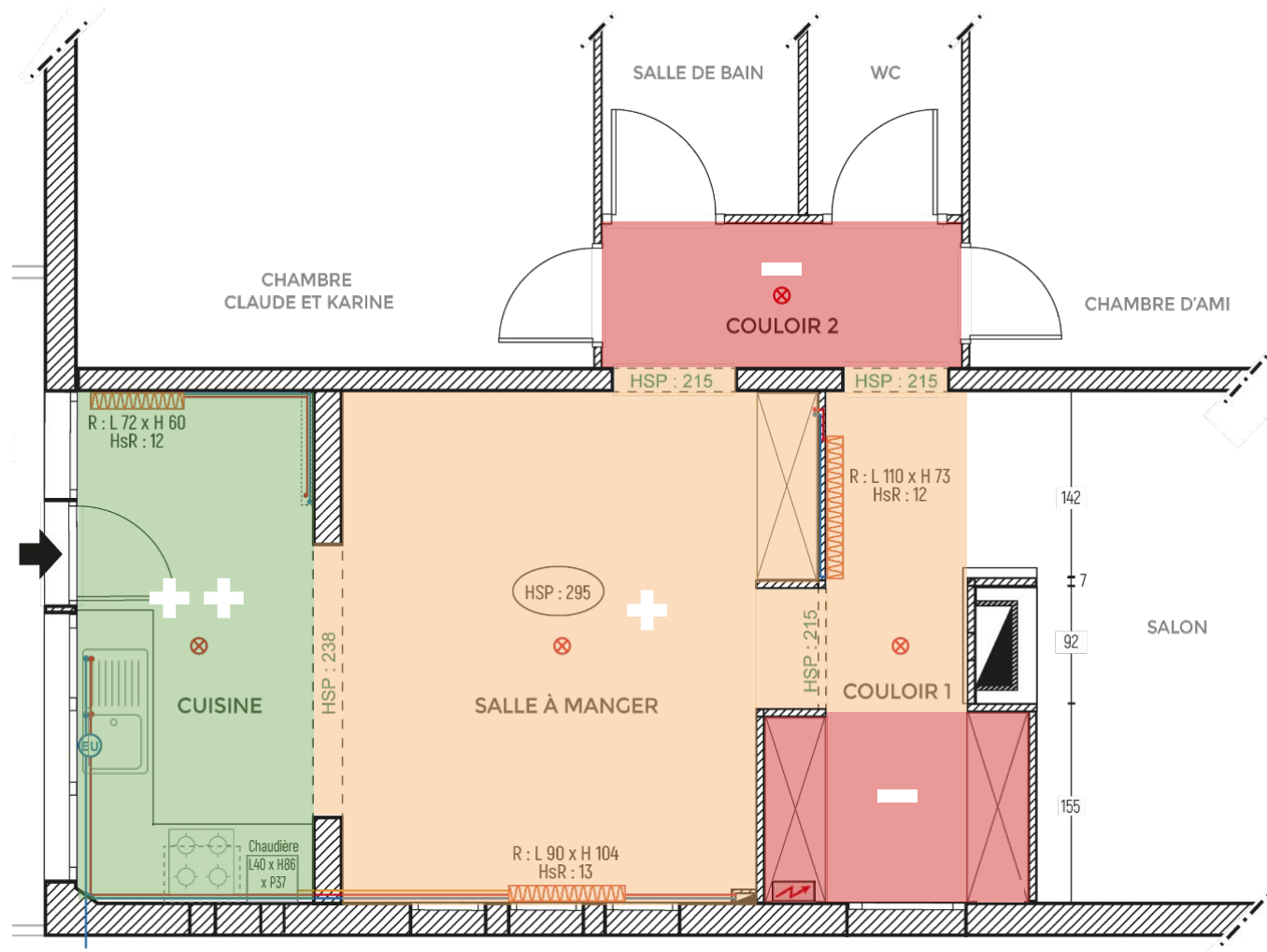


Tuyaux (eau chaude/eau froide) partant du sol jusqu'au plafond, à 35 cm du mur porteur



Masquette pour cacher les tuyaux L87 x 18 x H10





++ Zones favorables
Agréable, belle luminosité

+ Zones intermédiaires
Luminosité moindre ou 2nd jour

- Zones défavorables
Peu lumineux, difficile d'accès
ou peu exploitable

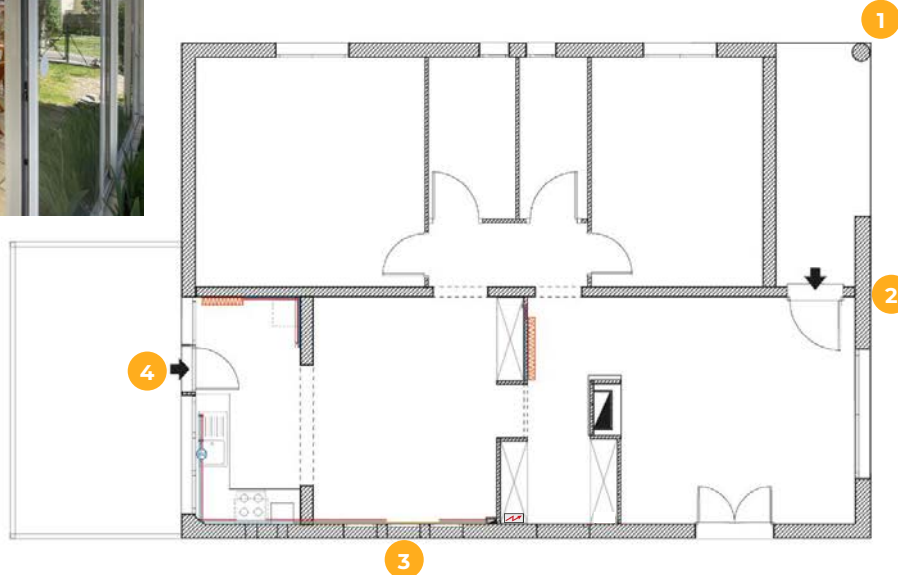
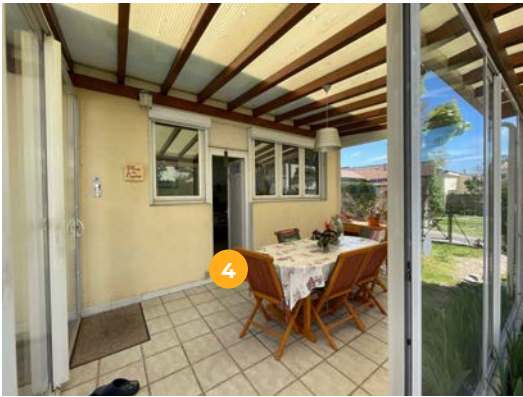
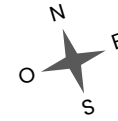


02

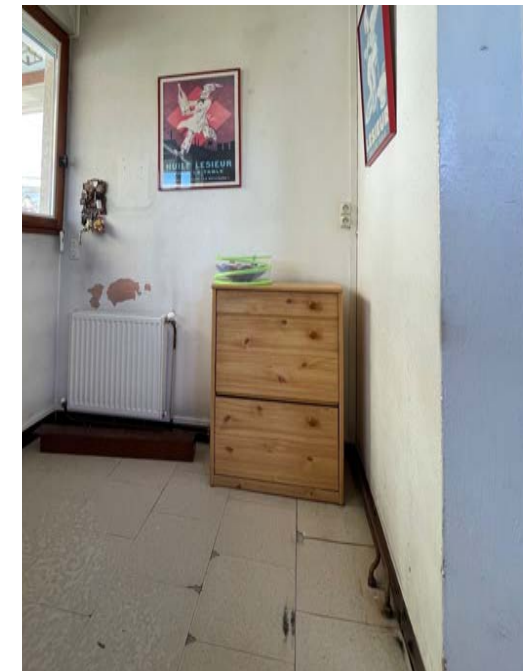
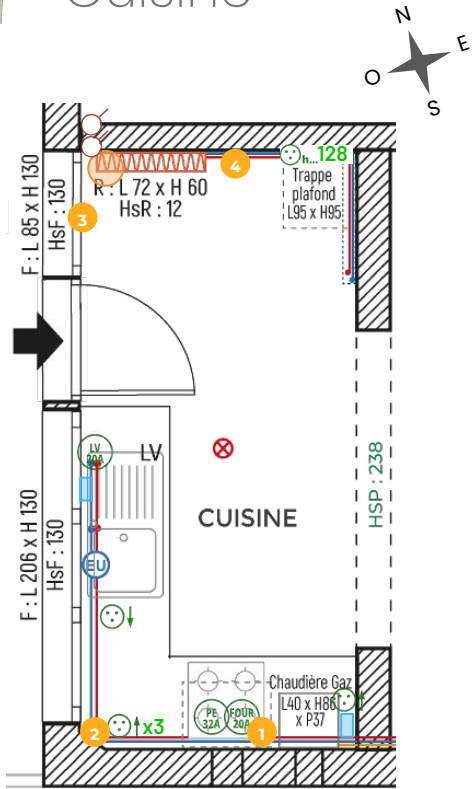
ALBUM PHOTOS

DE L'EXISTANT

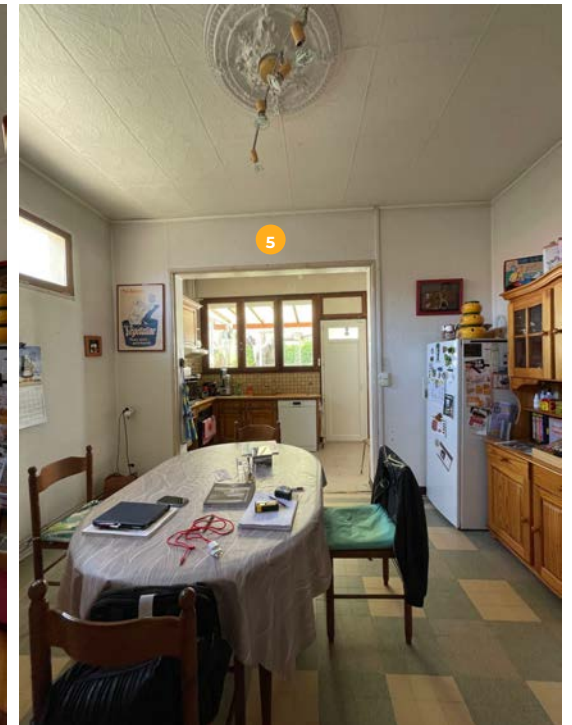
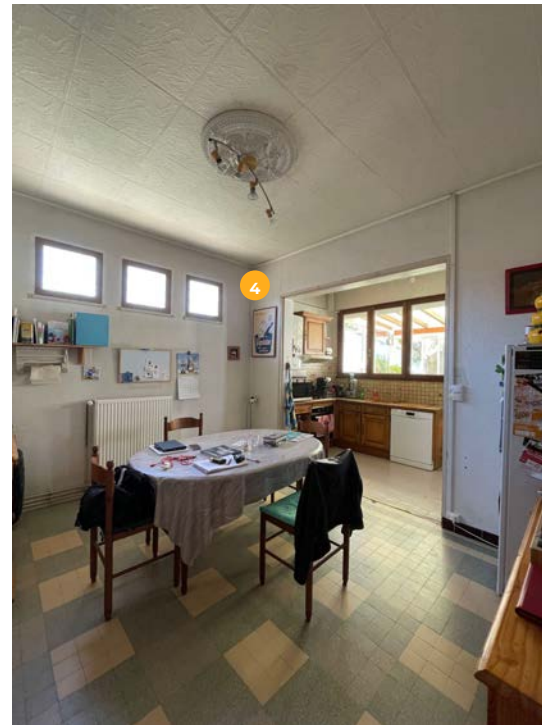
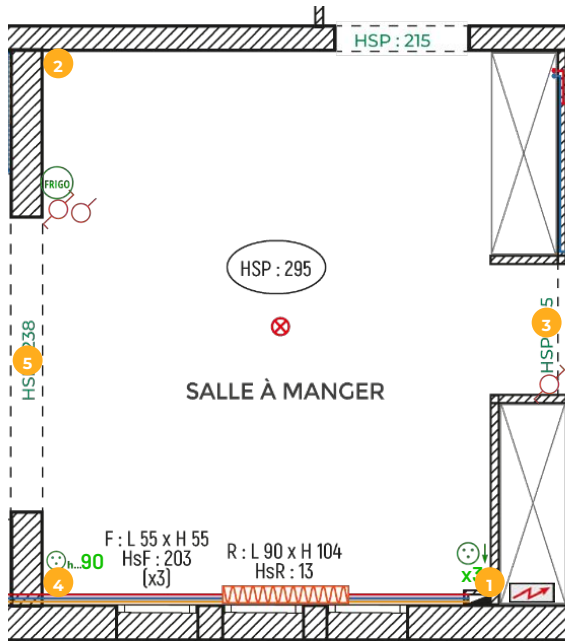
Extérieur - environnement



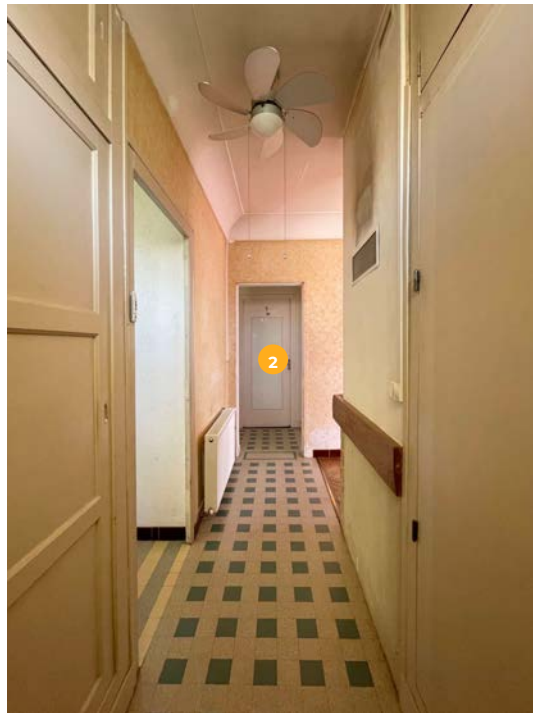
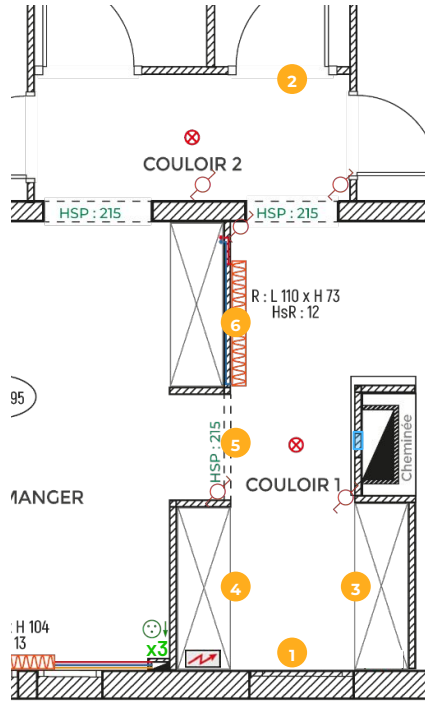
Cuisine



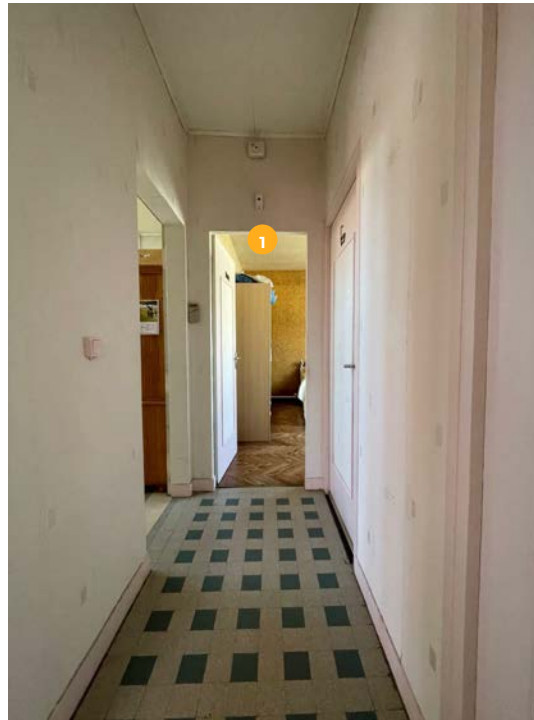
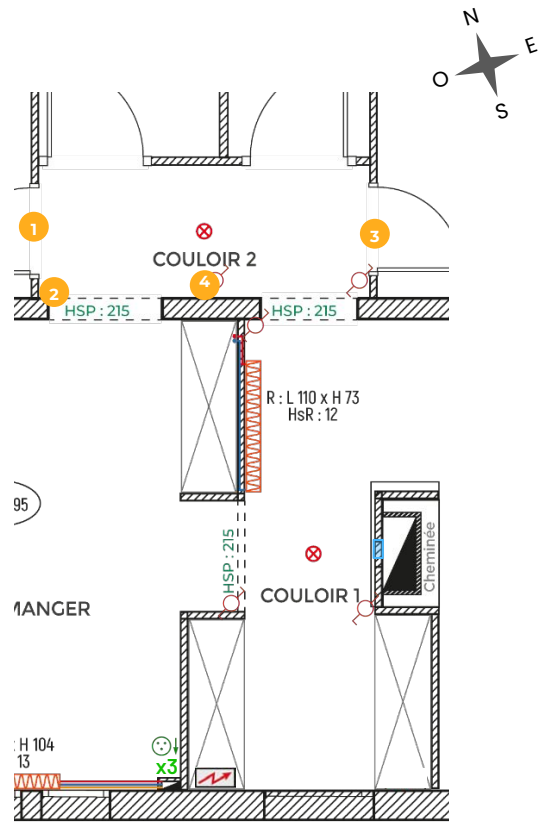
Salle à manger



Couloir 1



Couloir 2





03

CAHIER H.O.M.E

VOUS / VOS GOÛTS / VOS BESOINS / LA MISSION

Cahier des charges/ étude des besoins

QUOI ?

Il s'agit d'une rénovation partielle d'une maison des années 70, de plain pied, de 100 m². La maison dispose de deux entrées : une principale ouvrant directement sur le salon, utilisée principalement pour recevoir les visiteurs et invités et une secondaire, à l'arrière de la maison, accessible par la véranda, utilisée tous les jours pour vous rendre au jardin, au garage via la véranda (où vous recevez à manger lorsque vous êtes plus de 6/8 personnes), et pour rentrer vos courses. Ces 2 entrées sont utilisées quotidiennement ; Puis une salle à manger ouverte sur la cuisine, un salon indépendant, 2 chambres, 1 salle de bain et 1 wc.

Depuis son acquisition vous n'avez pas réalisé de travaux intérieurs et souhaitez aujourd'hui faire une **rénovation complète de la cuisine et de la salle à manger**, restées dans leur jus et tout revoir du sol au plafond.

Aujourd'hui l'agencement des éléments de la cuisine sont plutôt cohérents compte tenu des contraintes techniques (chaudière, évacuations, sortie hotte), il ne s'agit donc pas de tout déplacer mais de rester pertinent au vu du budget global.

La cuisine et sa salle à manger sont des pièces de vie importantes pour vous. Vous y passez beaucoup de temps. C'est également là que vous recevez à manger ou à l'apéritif votre famille et vos amis.

Vous voulez les moderniser, leur apporter de la fonctionnalité et les rendre plus esthétique. Vous avez envie de renouveau

Vous n'aimez pas les espaces fermés et laissez les portes de la salle à manger toujours ouvertes sur le couloir en L qui la cerne. De ce fait, vous souhaitez **également moderniser et harmoniser le sol, les murs des couloirs adjacents.**

OÙ ?

À Lormont, dans la périphérie Bordelaise, à deux pas du tram, dans une zone calme et résidentielle de la ville.

La cuisine, donnant sur une véranda, côté jardin arrière de la maison, bénéficie d'une orientation ouest (quelque peu assombrie par la véranda. Indirectement la salle à manger (ouverte sur la cuisine) en bénéficie aussi, ainsi qu'une orientation ouest par 3 petites fenêtres en hauteur (seules ouvertures directes dans cette pièce, mais non ouvrantes).

QUAND ?

Vous n'êtes pas pressés, mais maintenant que vous avez pris la décision de passer à l'action, cela se fera cette année !

POUR QUI ?

Karine, 52 ans. Vous travaillez en tant qu'aide qualité en laboratoire chez un grand fabricant d'huile.

C'est sur votre lieu de travail que vous avez rencontré Claude, 78 ans et retraité de cette même entreprise.

Claude vous avez 6 petits enfants !

Vous avez tous les deux eu un coup de cœur pour cette maison où vous aimez recevoir et partager de bons moments et de bons repas en famille et entre amis.

Au-delà de 8 personnes vous recevez soit dans la véranda, soit dans le garage où vous avez aménagé un espace pouvant accueillir jusqu'à une vingtaine de personnes.

Vous partagez des activités comme la marche, le cinéma et Karine s'adonne à la couture.

BUDGET ?

26.000€ pour la réalisation de l'ensemble des travaux (tous les postes compris).

Cahier des charges/ étude des besoins

VOS BESOINS

- Remplacer la cuisine existante par une nouvelle, moderne
- Refaire les sols de la cuisine, de la salle à manger et des couloirs (à harmoniser)
- Rafraîchir les murs et les plafonds
- Privilégier les meubles bas pour plus de confort, d'ergonomie, d'autonomie.
- Avoir un placard à balai
- Améliorer l'éclairage
- Réaliser les finitions (murs/placo/peintures) dans le couloir qui n'ont jamais été faites
- Vous souhaitez également être conseillé en décoration (couleurs/matières, lumière) et accompagner dans le suivi des travaux.

Vous aimez que la cuisine soit ouverte et communique sur la salle à manger mais ne trouvez pas l'ouverture actuelle très esthétique, vous aimeriez une ouverture en arrondi.

Vous mangez et déjeunez dans la salle à manger et cela vous convient très bien. Mais pourquoi pas un petit comptoir pour l'esthétique ou si cela sert le projet.

Trouver la place pour les livres actuellement sur l'étagère de la salle à manger (visibles ou non)

Cuisine

“ On retire tout dans la cuisine ! “ dixit Karine

Aujourd'hui vous disposez de suffisamment de rangements et souhaitez conserver à peu près le même volume de stockage. Actuellement : meubles bas de la cuisine existante (pas complètement utilisés et optimisés en termes de rangement) + un buffet haut + un buffet bas + un grand placard encastré + étagères

Besoins :

- Hauteur du plan de travail actuel : 87 cm et cela vous convient très bien
- Évier standard : 1 bac, grande cuve (40x42) avec partie égouttoir
- Four à hauteur de bras (serait un vrai plus)
- Plaque cuisson gaz 4 feux (standard)
- Hotte à changer par une nouvelle à faible bruit
- Meubles bas à tiroirs de préférence
- Rangement dans l'angle de la cuisine sous plan de travail

Le petit électroménager sur plan de travail : grille-pain, machine à café, Magimix

Salle à manger

On retire tout aussi pour partir sur du neuf et du moderne

- Réfrigérateur intégré (sans congélateur et qui fait des glaçons), son emplacement actuel vous convient mais pas contre un autre emplacement si ça sert le projet.

Rangements à prévoir pour palier au retrait du buffet

Table de repas : 4/6, jusqu'à 8 personnes max (peu souvent).

Chaises à changer et pas de bancs.

VOS GOÛTS

Ce que vous aimez

Une cuisine moderne, pratique

Des espaces bien définis.

Les murs et la crédence lisses

Matières mates et **lisses**

Et surtout pratiques, faciles d'entretien

Les couleurs neutres et naturelles mais pas de blanc :

Gris clair pour le sol (Claude y tient), grège + bois clair

Les contrastes clair associé à plus foncé

La simplicité

Choix cuisiniste déjà fait : SoCooC

Ce que vous n'aimez pas

L'aspect brillant

Le Terrazzo

L'inox (entretien pas facile, toujours des traces)

Les aspérités dans les matières

Le + de rêve

Ouverture en arche arrondie entre la cuisine et la salle à manger

Un coin spécial “p'tit déj” avec machine à café, grille-pain, pains

Plus jamais !

- Meubles hauts
- Des carreaux en crédence !

À CONSERVER

MOBILIER / DÉCO	DIMENSIONS
Four encastrable	H 59 x L 60
Micro-onde	H 32 x L 49 x P 42,6
Lave vaisselle	H 84,5 x L 60 x P 60
Ecran TV	H 40 x L 60 x P 12
Chaîne HIFI	L 25 x P 29 x H 59
Pendule	
Cadres/photos	
Boîtes	
Livres	

Cahier des charges/ étude des besoins

CE QUE VOUS AIMEZ

CÔTÉ CUISINE



“Couleur des meubles et le petit rangement ouvert qui casse un peu l'angle”

“Table bois clair et plan de travail noir”



Sol gris
Contrastes
Couleur neutre : grège

“La table avec les pieds en rectangle et bien costauds”



Plaque de cuisson gaz
- Largeur 60 cm
- 4 brûleurs
- Dessus en verre trempé
- Grilles émaillées
- Allumage une main
- Sécurité thermocouple
- Puissance : 7400 W
- Arrivée de gaz fixe
- Encastrement : H 4,5 x L 56 x P 48 cm
- Garantie 2 ans



Evier céramique

Modèle 1 cuve finition ebony 519€



Existe en
1 cuve : 499€/519€ VIARL
1 grande cuve : 549€/579€ VIARIX

CÔTÉ SALLE À MANGER



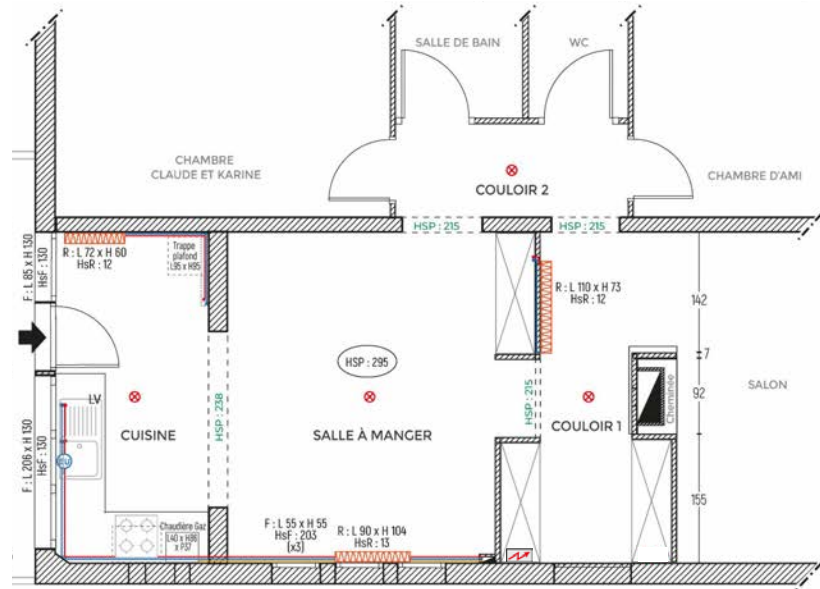


04

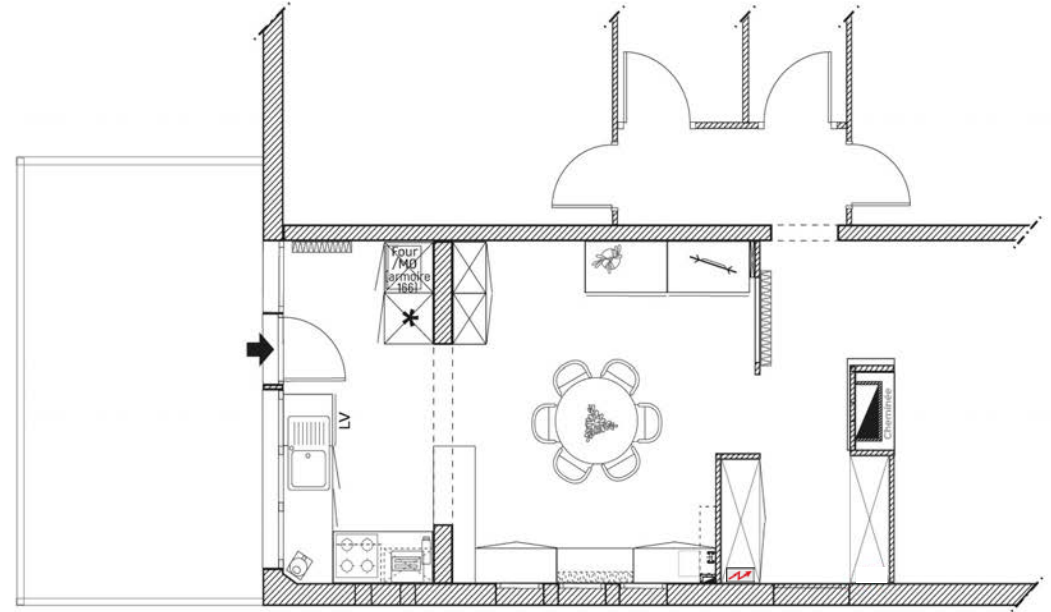
AVANT-PROJET SOMMAIRE

ÉTUDE / CONCEPTION / RÉORGANISATION DE L'ESPACE / AGENCEMENT

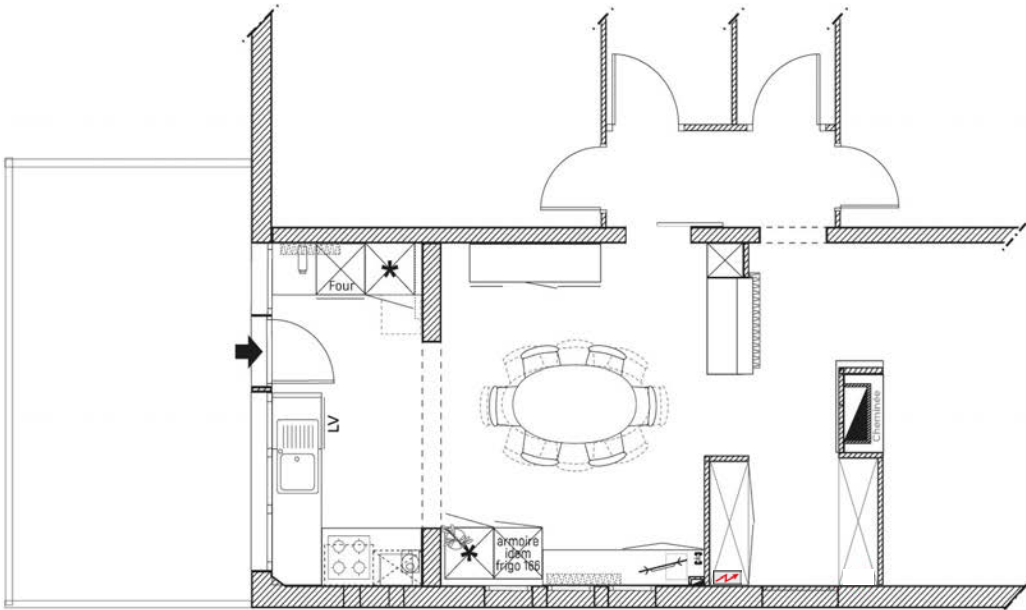
Plan d'état des lieux



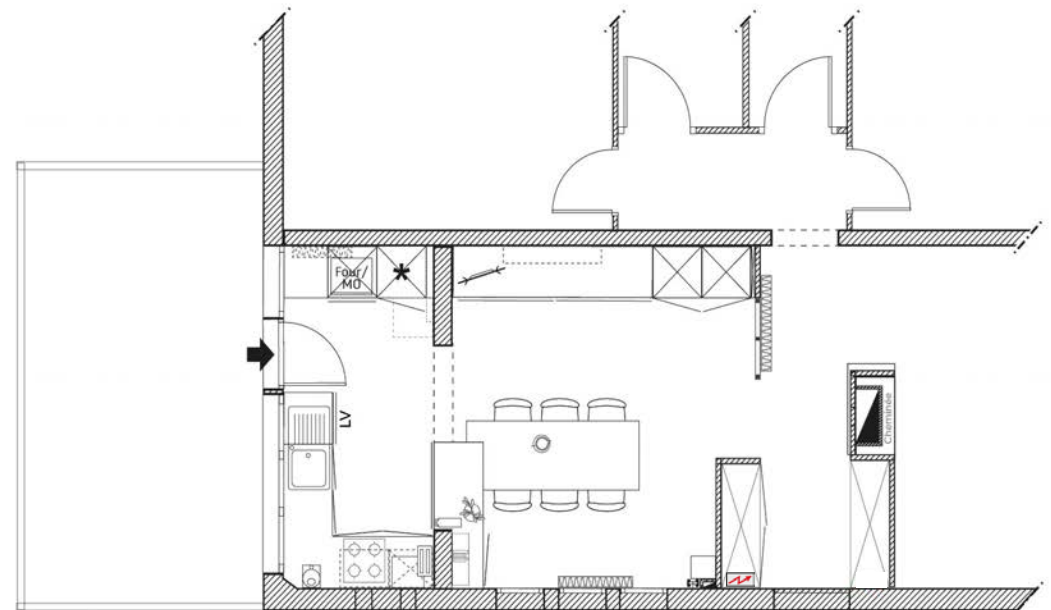
Plan d'aménagement #1



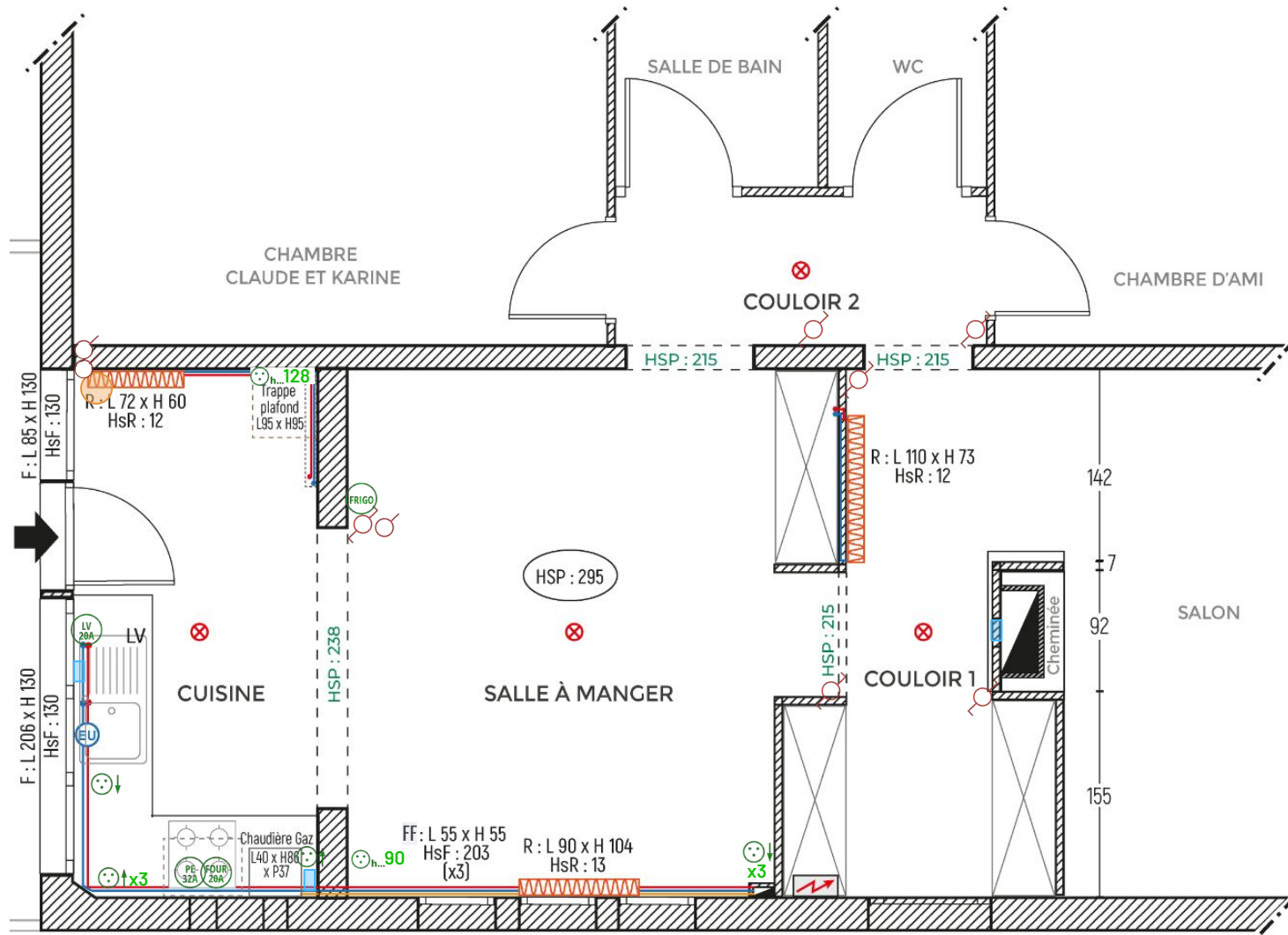
Plan d'aménagement #2



Plan d'aménagement #3



Rappel EDL

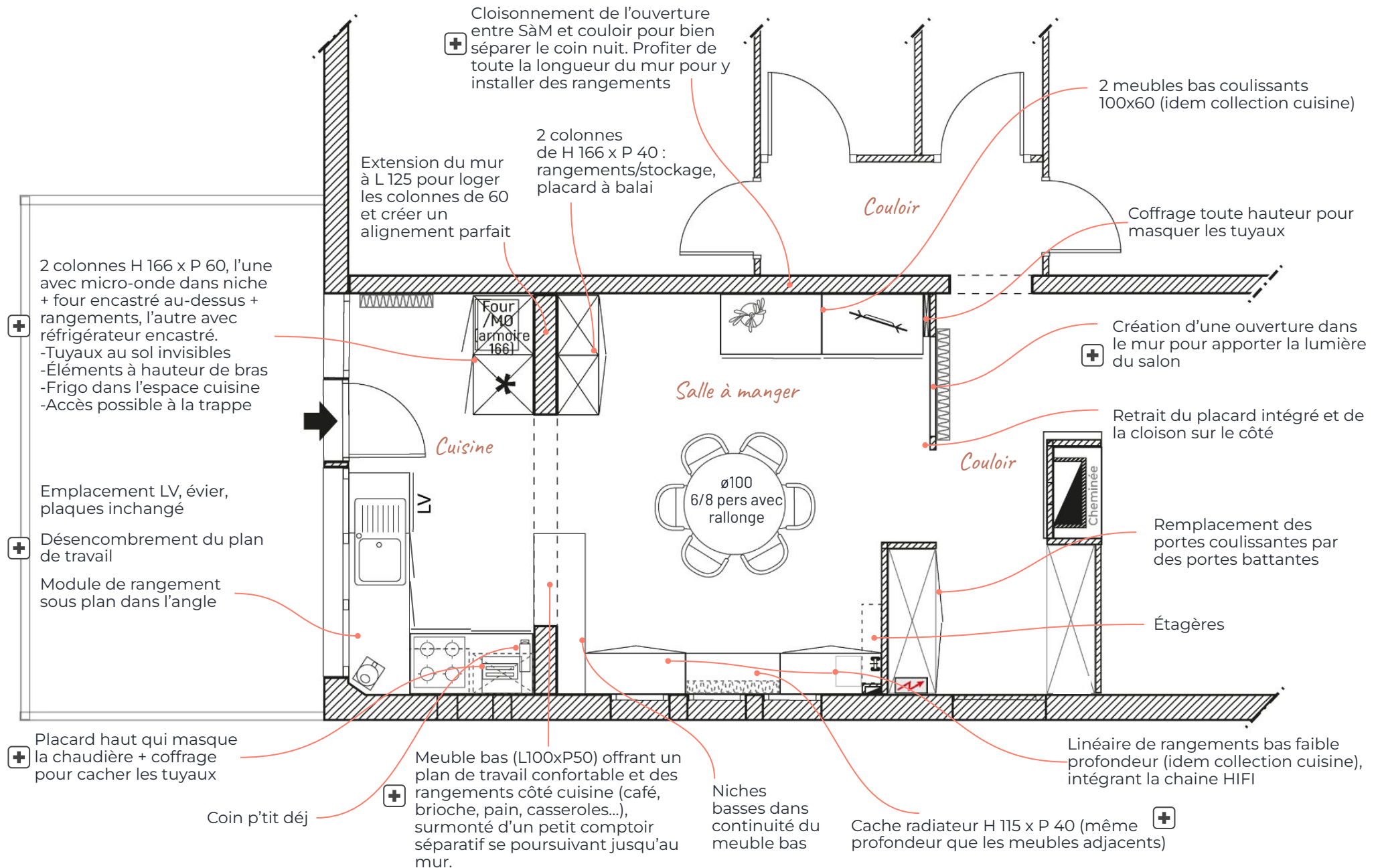


POSTULAT CONCEPTION APS à suivre

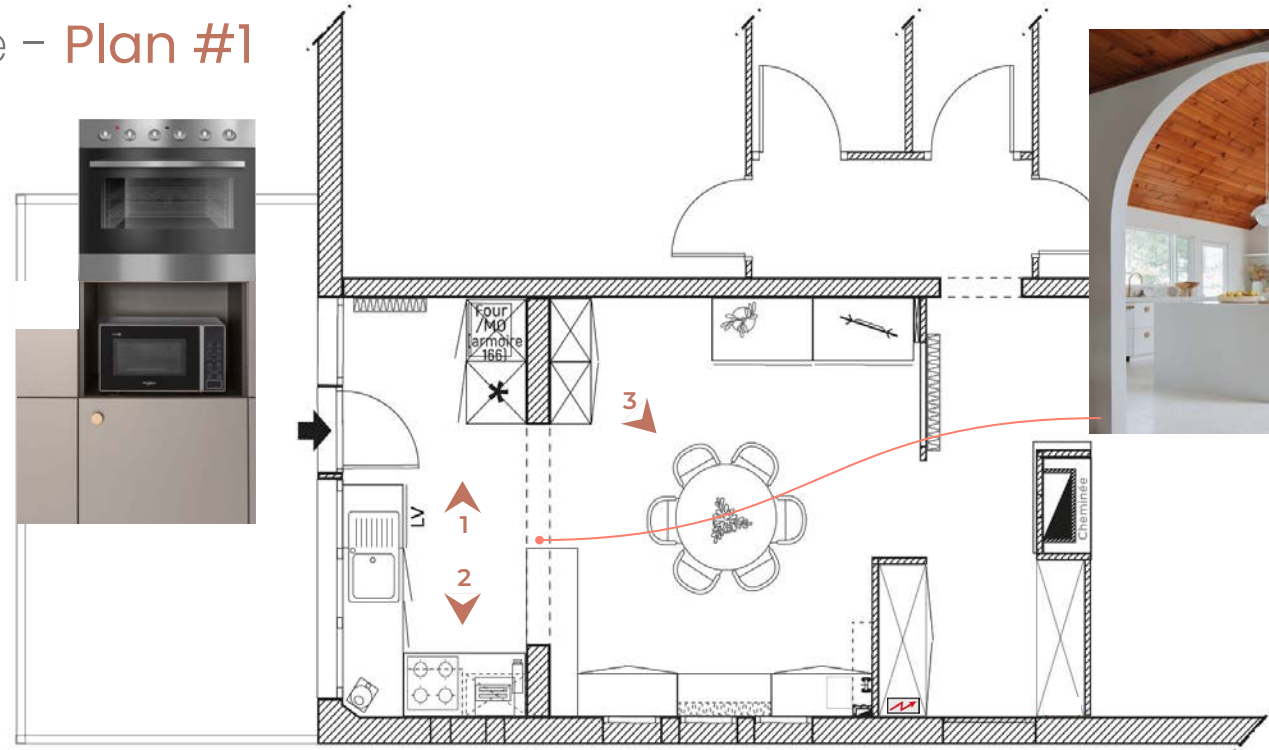
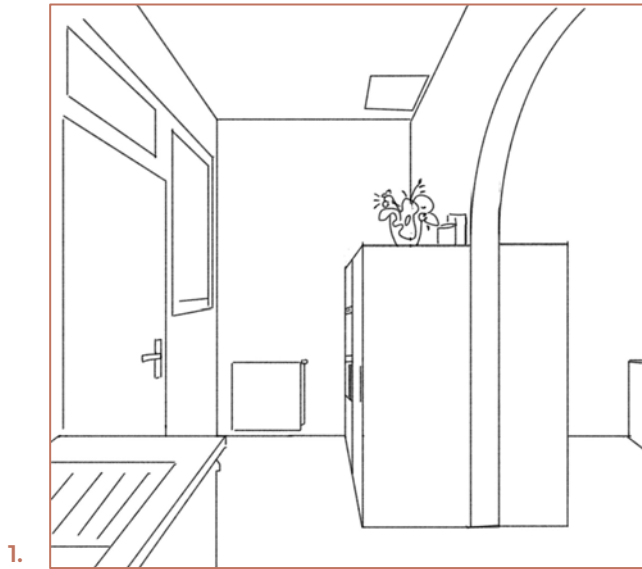
- Remplacement de la cuisine actuelle.
- On ne révolutionne pas les emplacements de l'évier, du lave-vaisselle et de la plaque/hotte, qui sont déjà optimisés compte tenu des contraintes. Il s'agit plus de désencombrer le plan de travail et retrouver une place pour chaque objet et tenir compte des besoins exprimés.
- Changement évier, plaque, hotte et réfrigérateur par du matériel neuf
- Harmonisation des sols cuisine/salle à manger/couloirs par un carrelage unique
- Peinture : murs cuisine/SàM, couloir, encadrement porte et fenêtres
- Création d'une arche arrondie dans l'ouverture existante entre cuisine et SàM

Avant projet sommaire - Plan #1

Le 02/05/23 Ech. :1/50e Impression A4

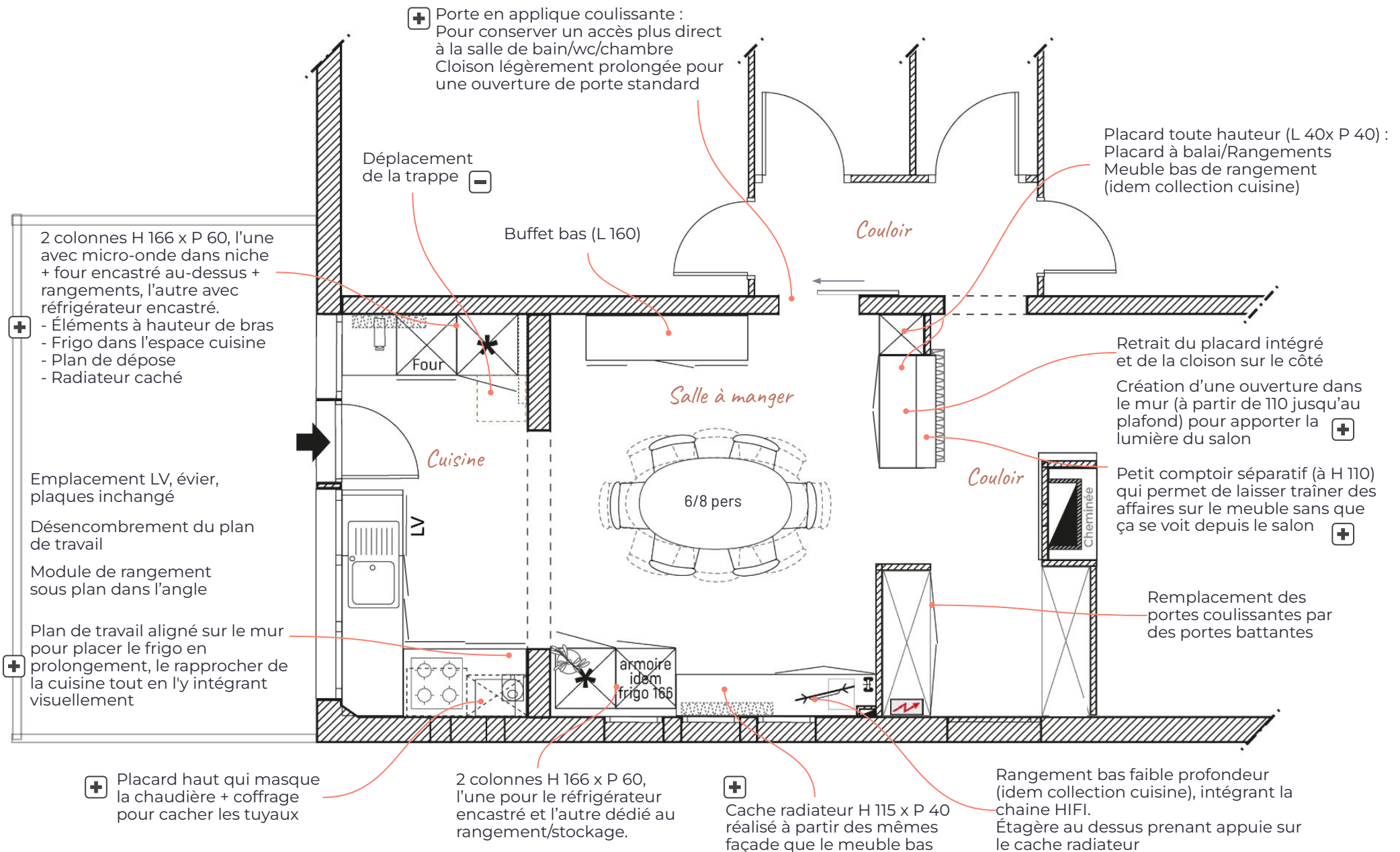


Avant projet sommaire – Plan #1

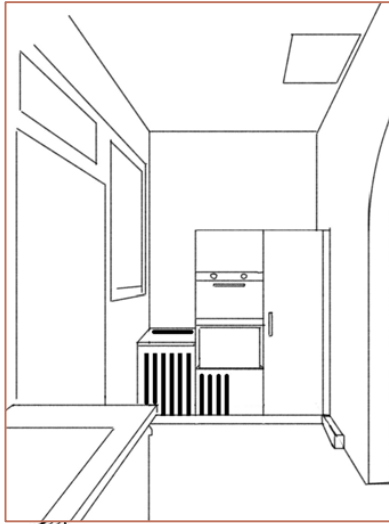


Cache radiateur

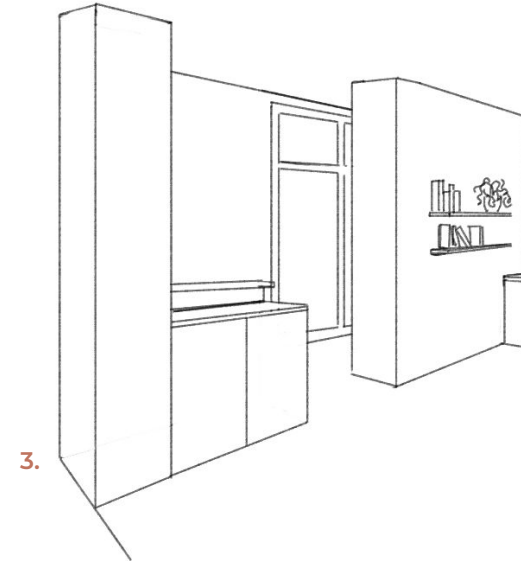
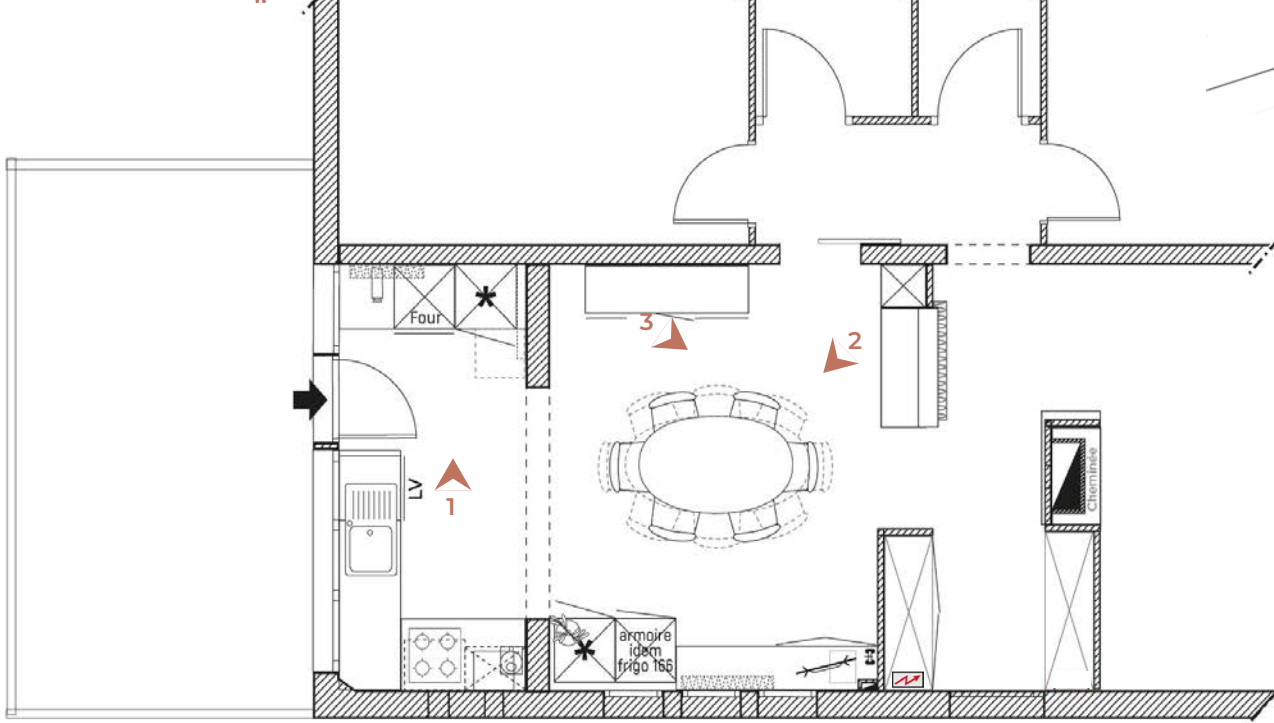
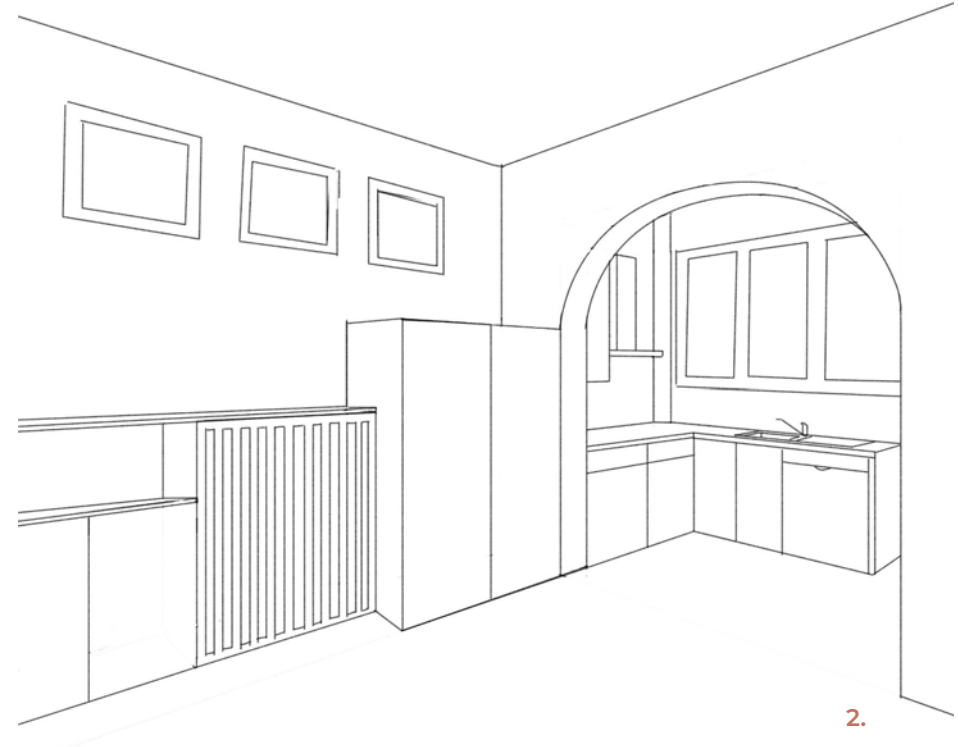
Avant projet sommaire – Plan #2



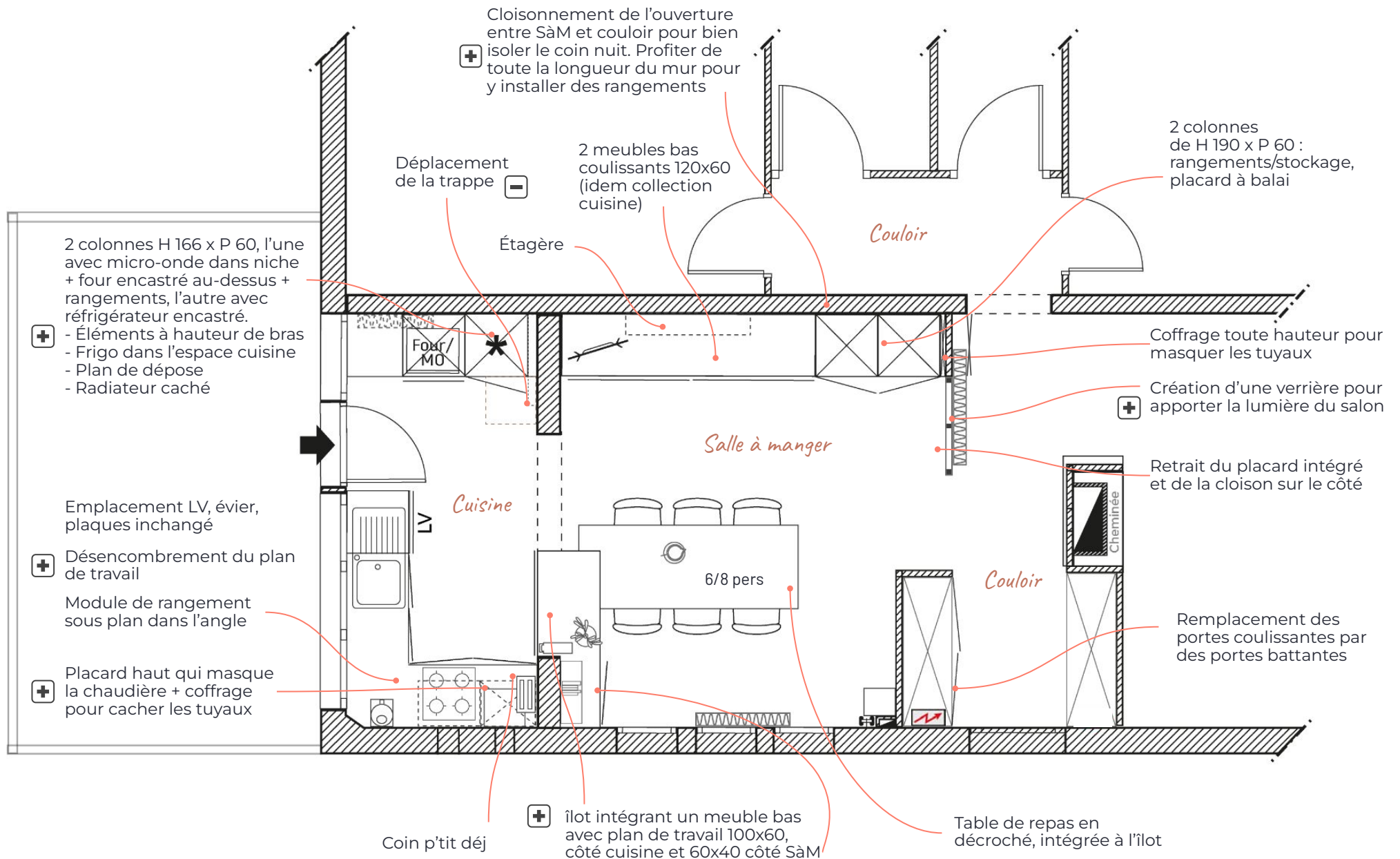
Avant projet sommaire - Plan #2



Buffet enfilade



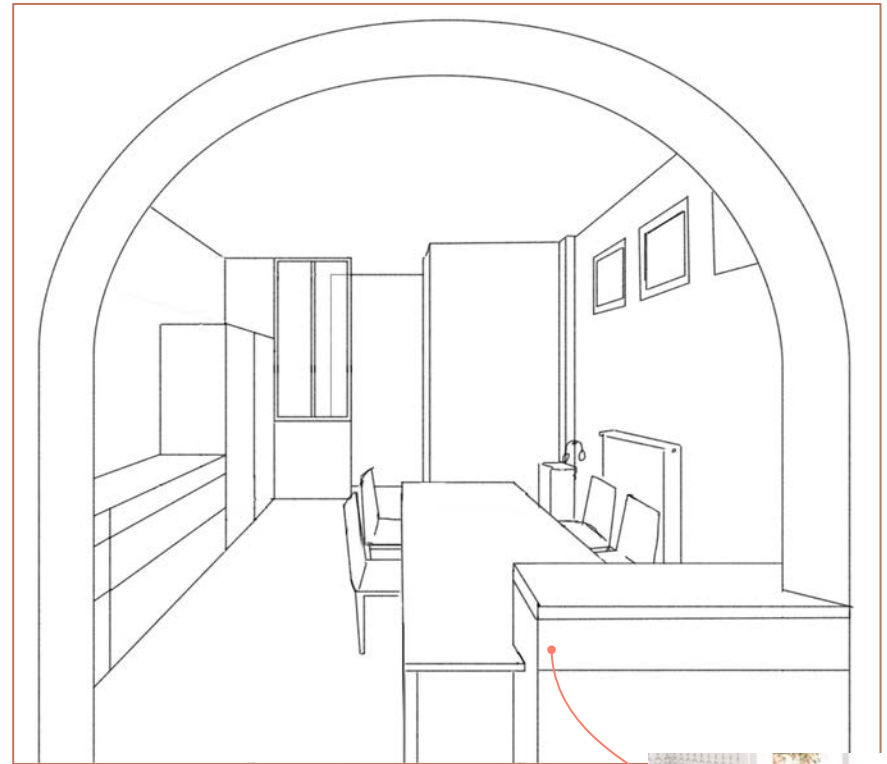
Avant projet sommaire - Plan #3



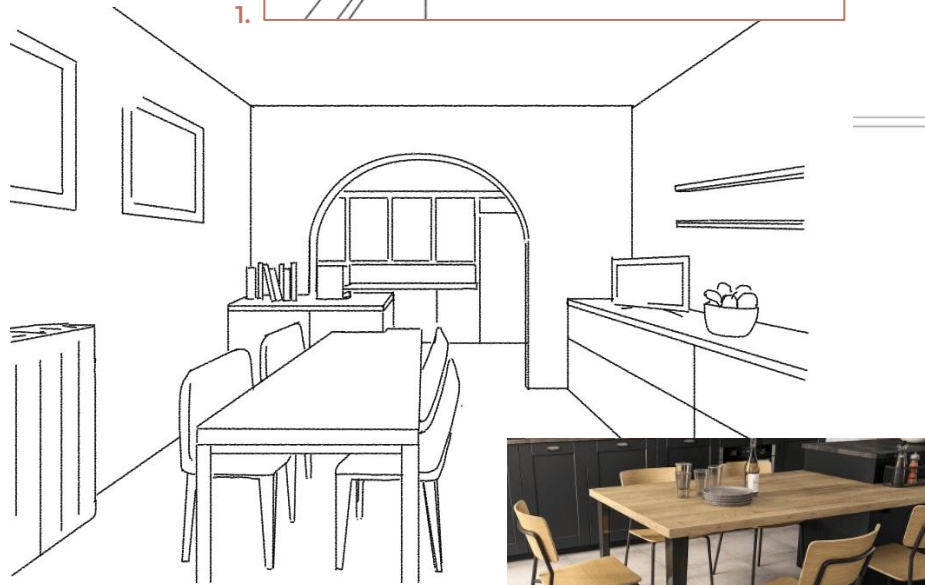
Avant projet sommaire - Plan #3



1.

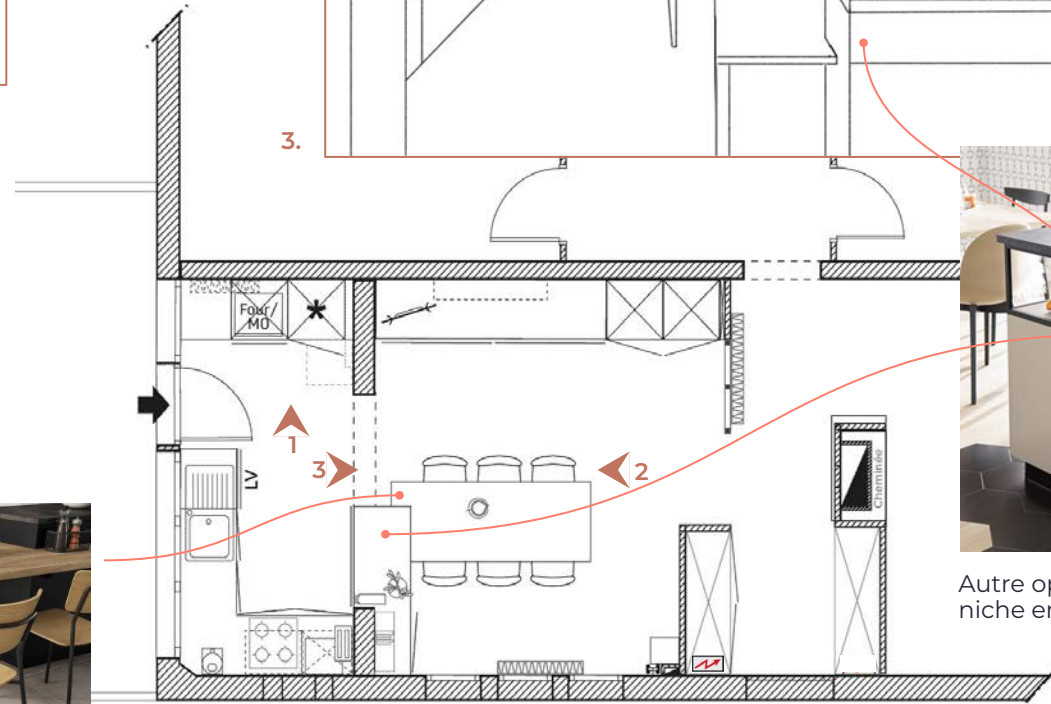


3.

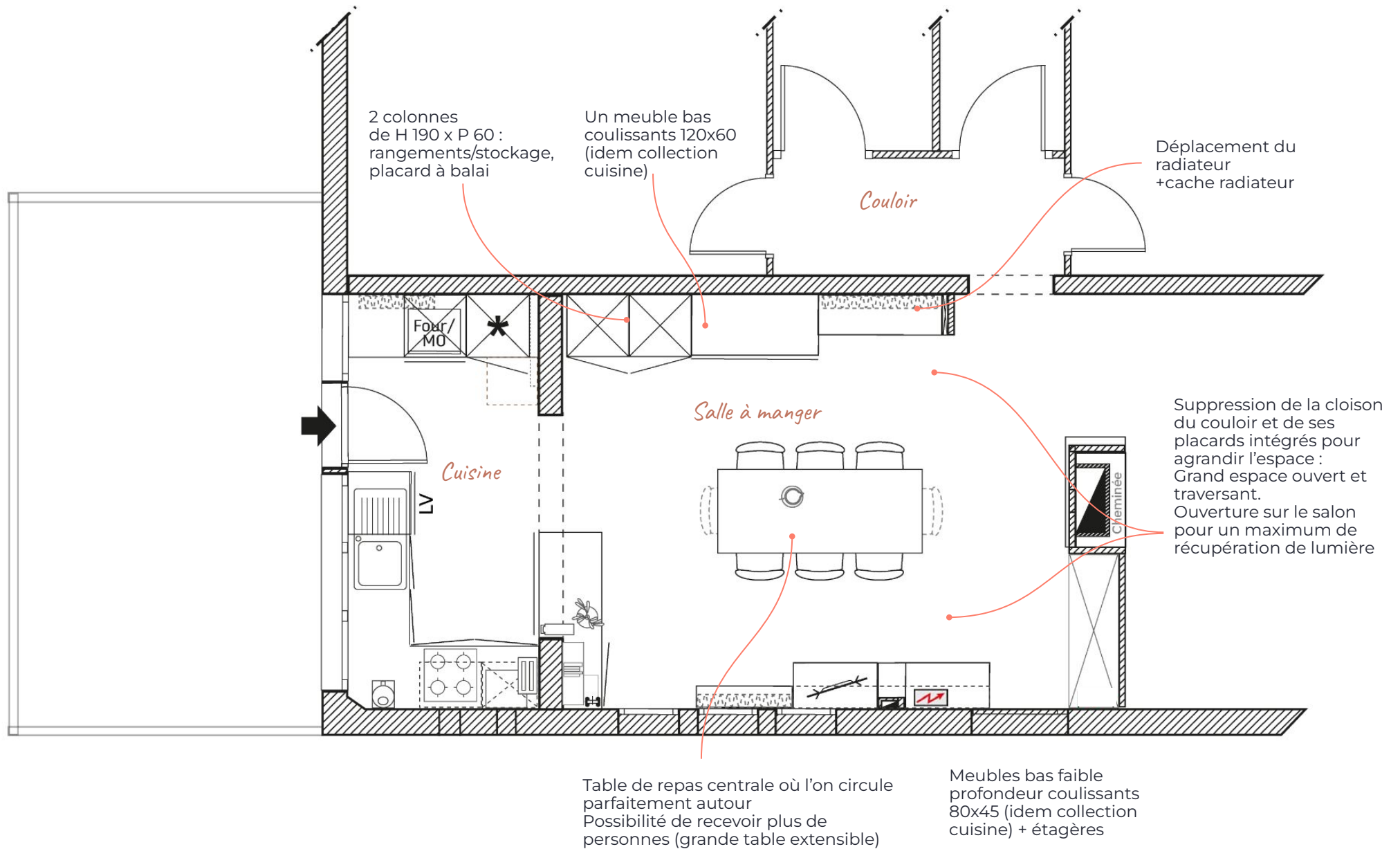


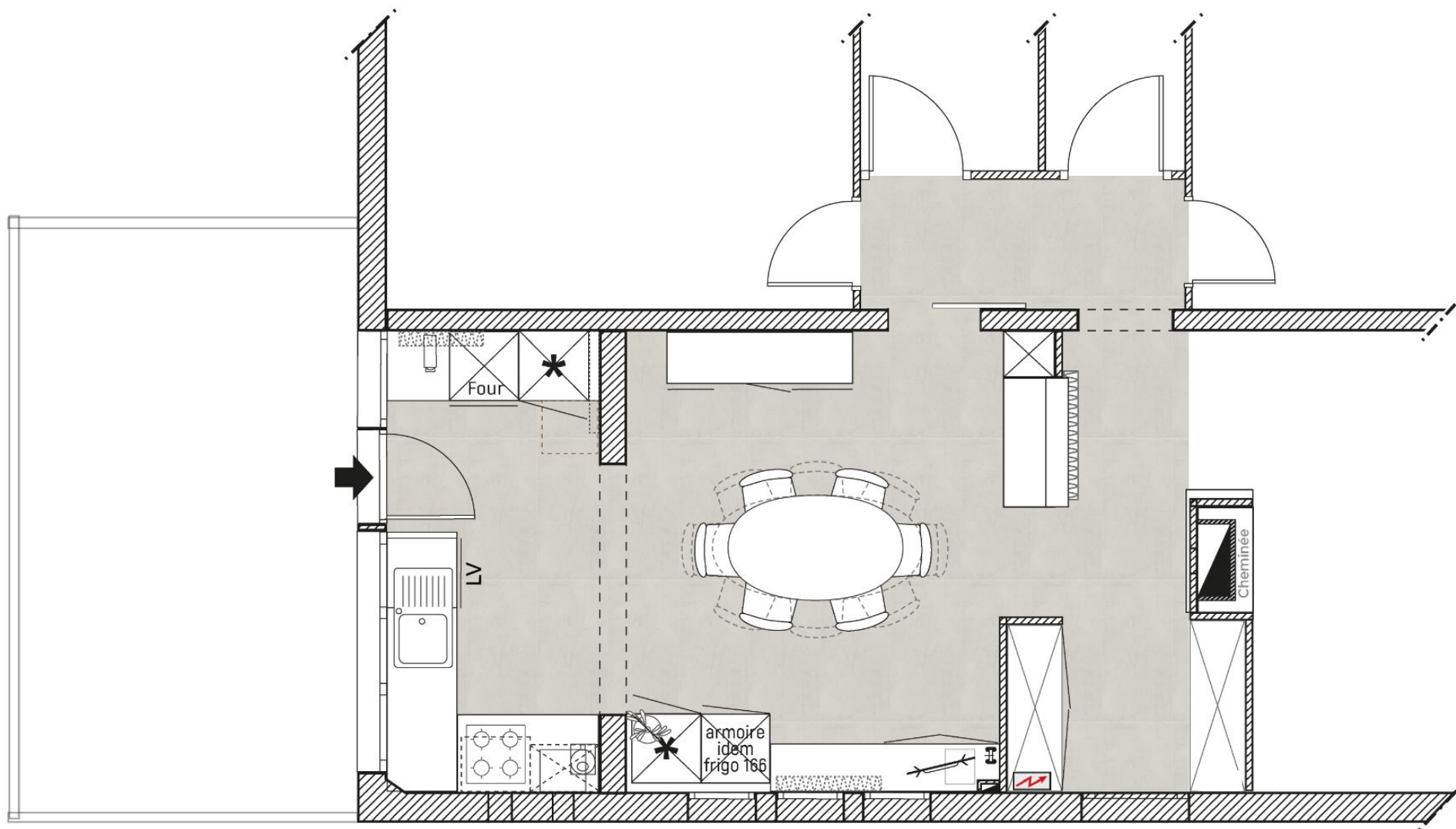
2.

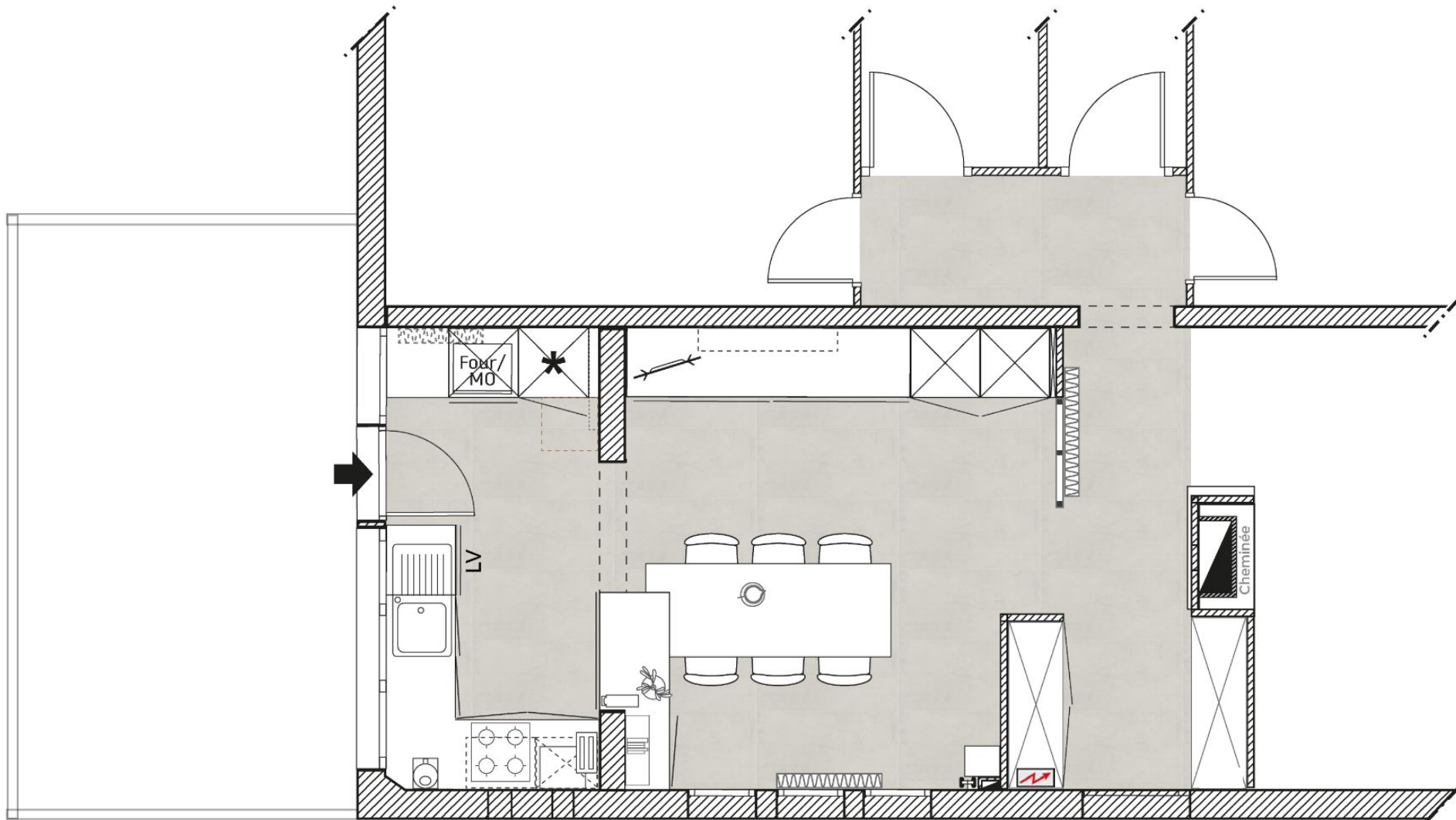
Table dans le prolongement du meuble cuisine

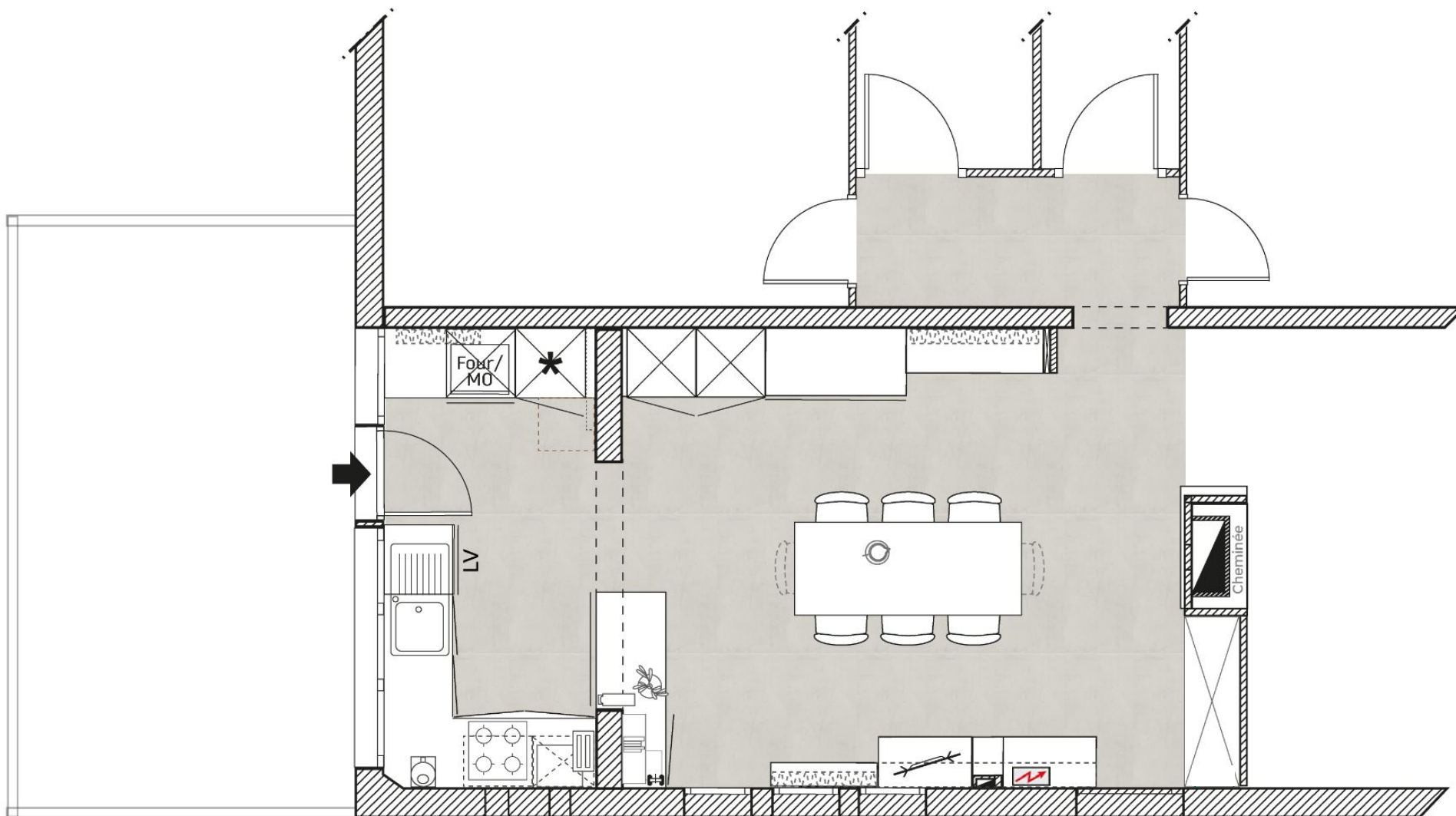


Autre option possible :
niche en bout de meuble











05

AVANT-PROJET DÉTAILLÉ

ÉTUDE APPROFONDIE DU PROJET RETENU / PERSPECTIVES

Compte rendu de la réunion de présentation des APS... et suite

Vos remarques et réflexions

APS 1

- Le plan de travail avec le petit comptoir au dessus qui se poursuit jusqu'au mur
- Les rangements dans la salle à manger
- Le fait d'avoir une armoire avec four à hauteur de bras
- Le cloisonnement du mur, côté zone nuit
- Récupérer de la luminosité du salon
- Mais Karine n'aime pas l'ouverture telle que dans le mur donnant sur le salon
- Karine, vous ne vous sentez pas à l'aise avec le fait d'avoir face à vous les 2 colonnes (frigo/four) lorsque vous entrez dans la cuisine.

APS 2

- La circulation dans la cuisine et le fait que les colonnes frigo/four soient sur le côté en entrant
- Les rangements de la salle à manger
- La grande ouverture sur le salon avec les rangements bas surmontés d'un comptoir
- Les tuyaux masqués dans un placard
- Garder l'ouverture, côté couloir 2, même si on peut l'isoler grâce à la porte coulissante

APS 3

- La circulation dans la cuisine et le fait que les colonnes frigo/four soient sur le côté en entrant
- Le plan de travail en îlot et les rangements qui y sont intégrés
- La table intégré à l'îlot, avec possibilité d'extension
- La circulation qui permet à un fauteuil roulant de circuler sans problème et trouver naturellement sa place en bout de table
- L'ouverture sur le salon par une verrière qui permet tout de même d'isoler tout en récupérant la lumière
- Le cloisonnement du mur, côté zone nuit
- Les rangements en enfilade tout le long du mur avec les 2 colonnes
- Les colonnes à côté de la verrière ne vous conviennent pas à cet endroit là

APS 3bis

- Un plus grand espace salle à manger... mais est-ce vraiment utile ?
- Dommage de ne plus avoir le placard côté couloir pour le rangement qu'il permet.

Conclusion

Votre choix s'est porté sur l'**APS 3** qui répond à l'ensemble du cahier des charges et de vos besoins

Vous avez rapidement validé la cuisine du plan 2 et 3, c'est à dire avec l'aménagement sur le côté mur de gauche en entrant (2 colonnes pour frigo et four) le micro-onde sera posé à côté sur le meuble bas cache radiateur et non pas dans la colonne, Donc validation du déplacement de la trappe du plafond que vous souhaitez déplacer dans le couloir 2.

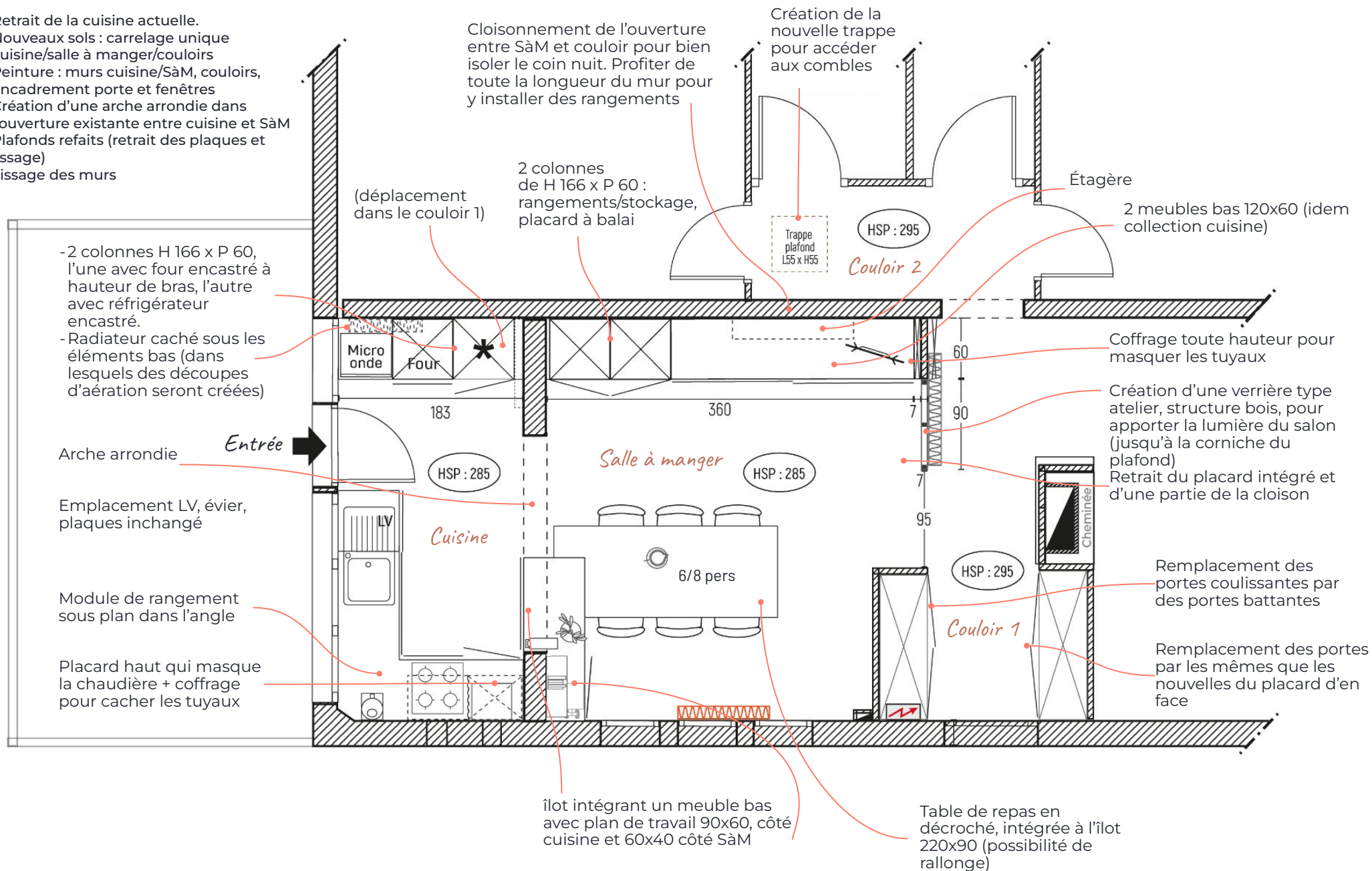
Après avoir hésité entre l'ouverture du plan 2 et celle du 3 vous avez finalement opté pour la 3 c'est-à-dire la verrière.

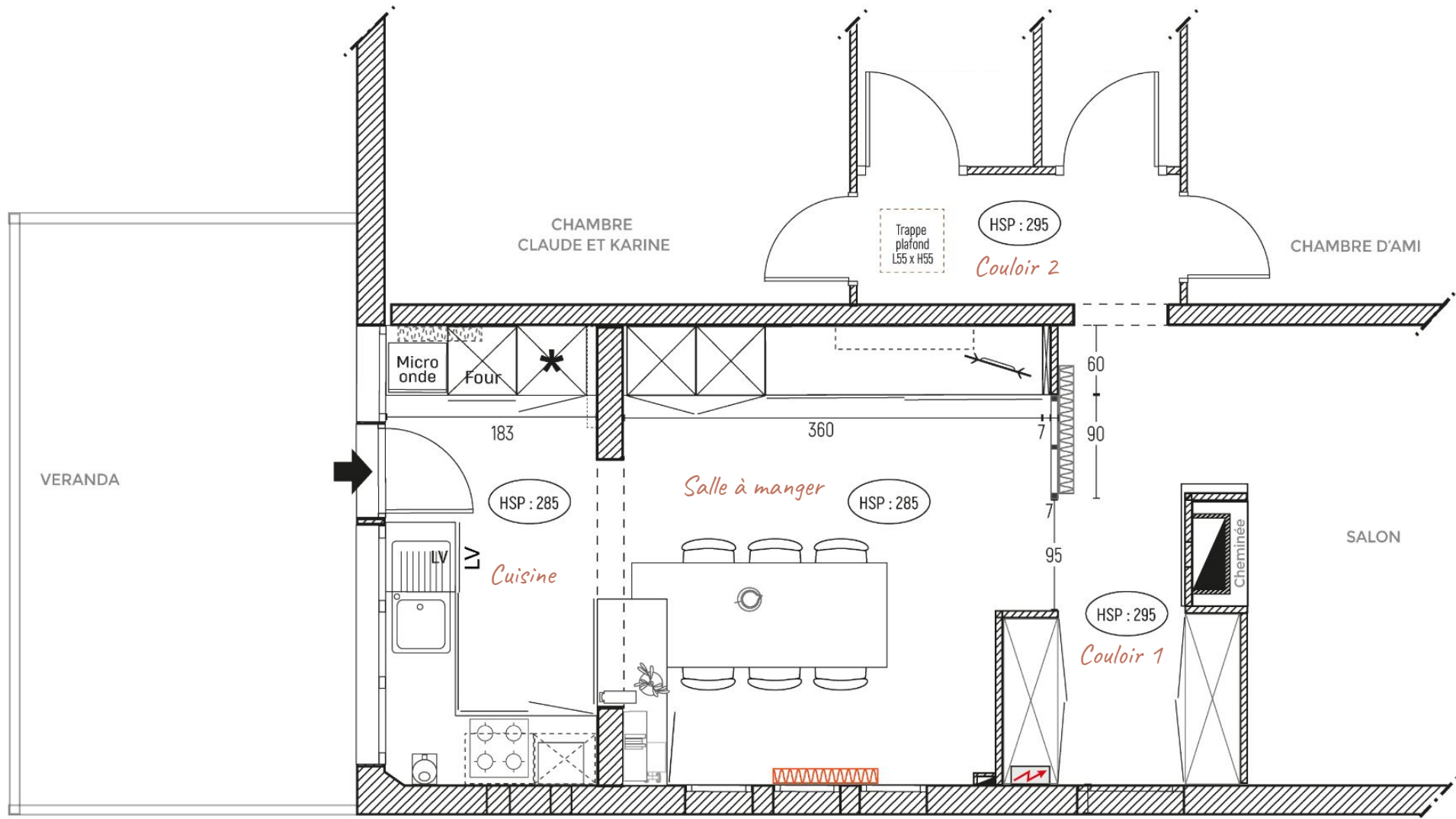
La seule modification à apporter est : inverser le positionnement des colonnes et des meubles bas dans la salle à manger pour que les colonnes se trouvent côté cuisine et les meubles bas côté verrière, pour une perspective plus aérée.

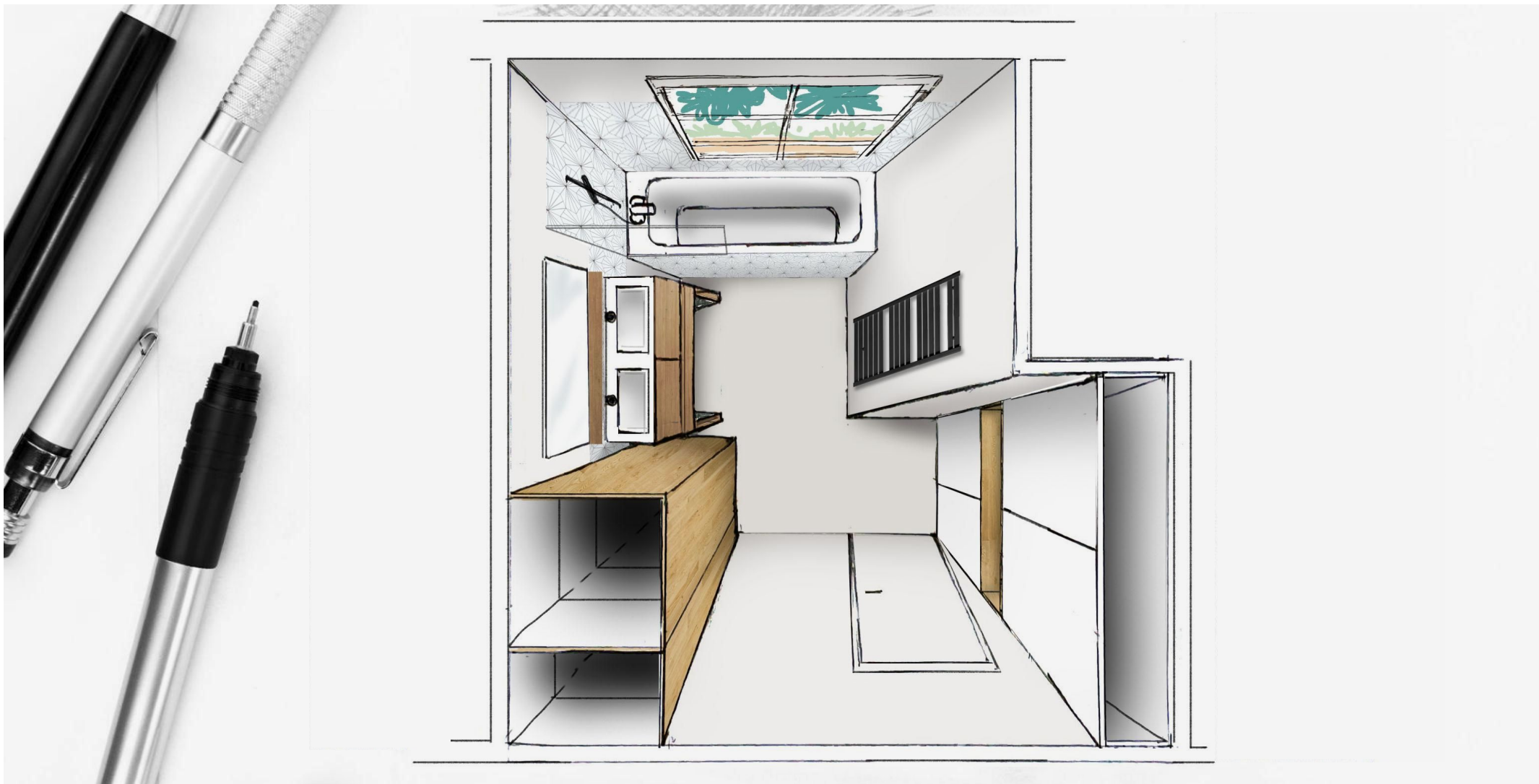
Avant projet détaillé / plan définitif validé

Le 30/05/23 Ech. :1/50e Impression A4

- Retrait de la cuisine actuelle.
- Nouveaux sols : carrelage unique cuisine/salle à manger/couloirs
- Peinture : murs cuisine/SàM, couloirs, encadrement porte et fenêtres
- Création d'une arche arrondie dans l'ouverture existante entre cuisine et SàM
- Plafonds refaits (retrait des plaques et lissage)
- Lissage des murs





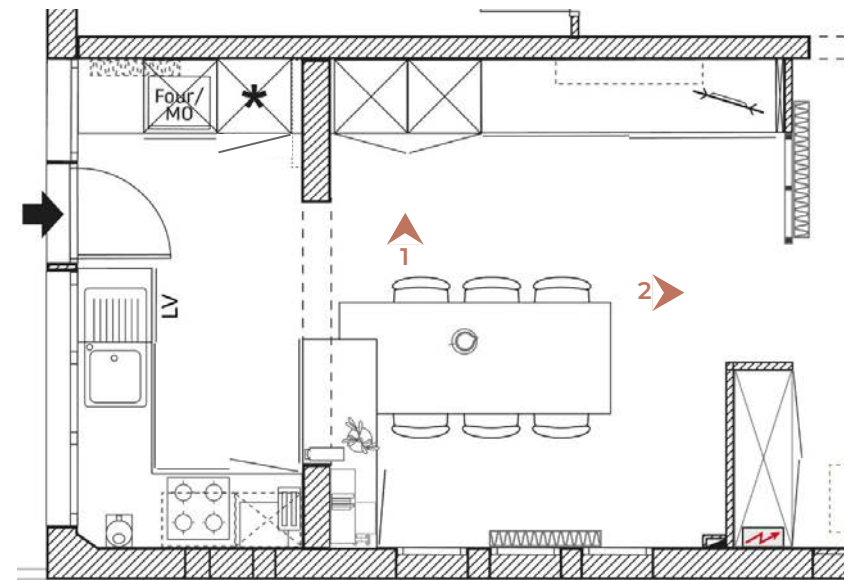
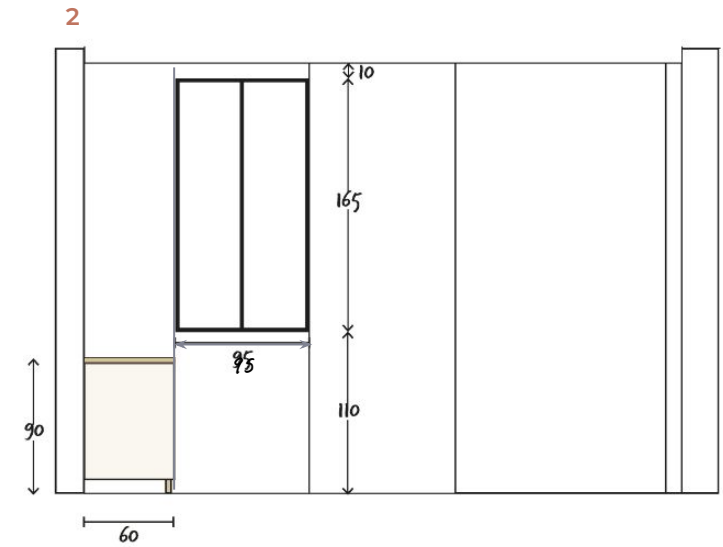
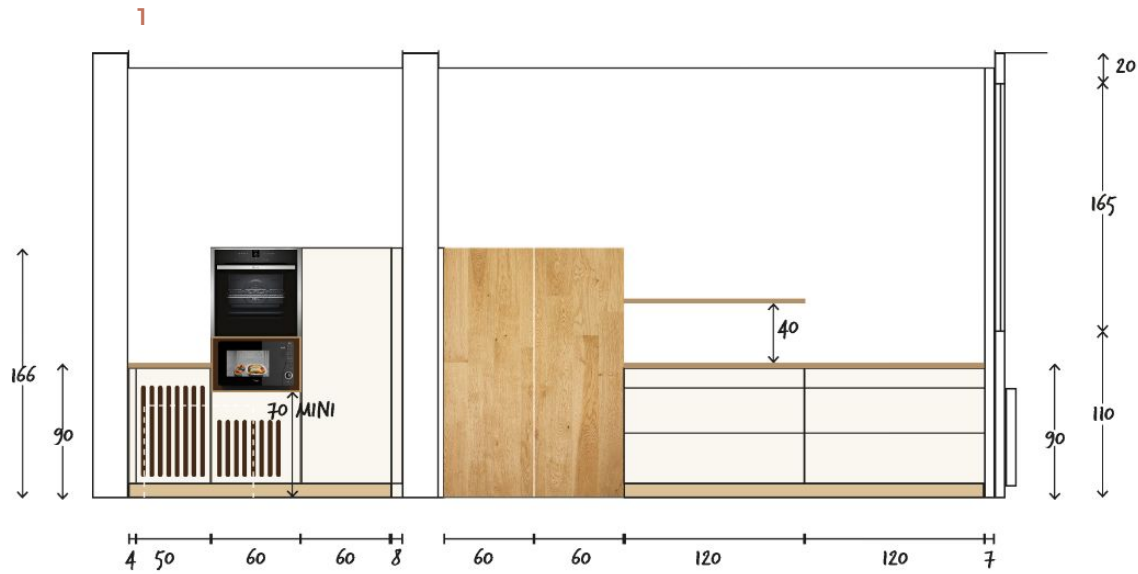


05 bis

DÉTAIL PIÈCE PAR PIÈCE

PLAN ET COTES DES ÉLÉMENTS D'AMMÉNAGEMENT

Plans d'élévations 1/50e





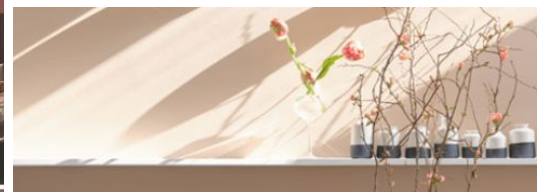
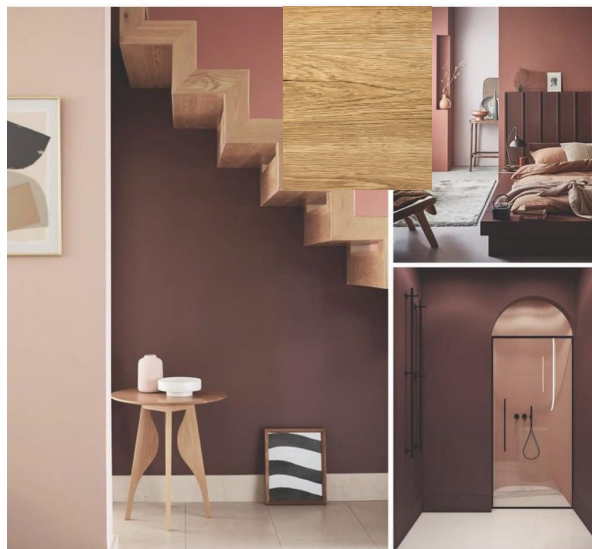
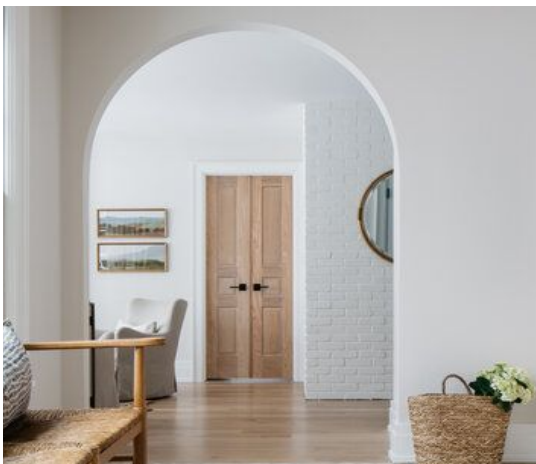
06

DÉCORATION

AMBIANCE / STYLE / PLANCHES DE TENDANCE

Planche d'ambiance générique : Fil conducteur de la DÉCORATION

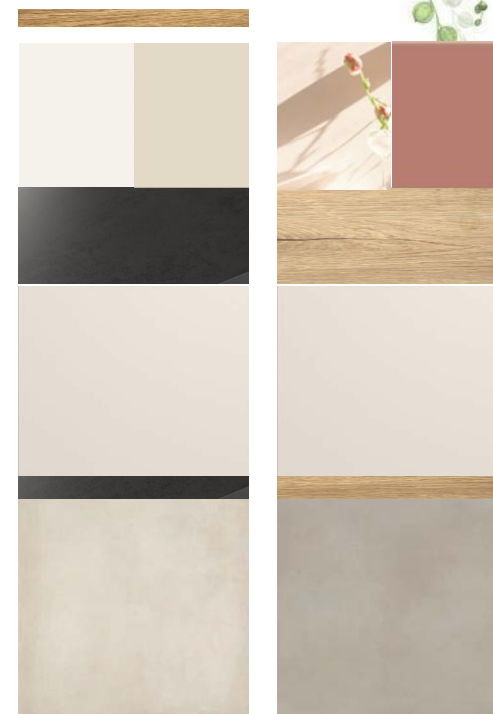
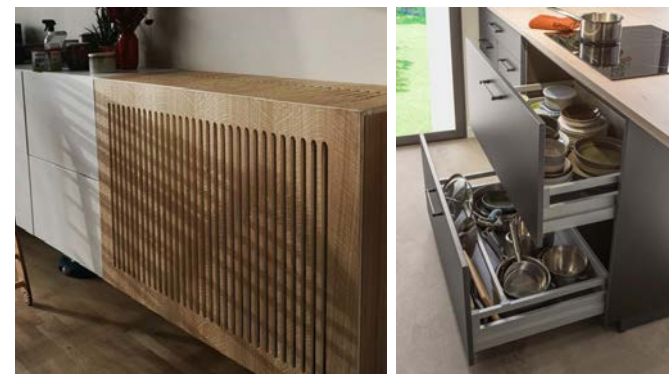
Un souffle de modernité... intemporel, dans des couleurs neutres et mates. Un équilibre de contrastes pour apporter du caractère, tout en nuance, sans oublier la chaleur, la convivialité et la touche de personnalité



Lumineux Vivant
Fonctionnel Gai



Moderne
Contrasté
Esprit chaleureux



Matériaux/couleurs/accessoires Salle à manger



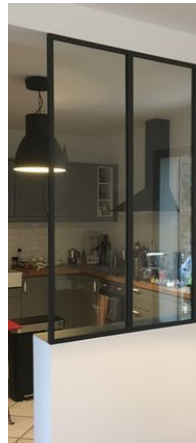
LUMIÈRE

Peintures murs

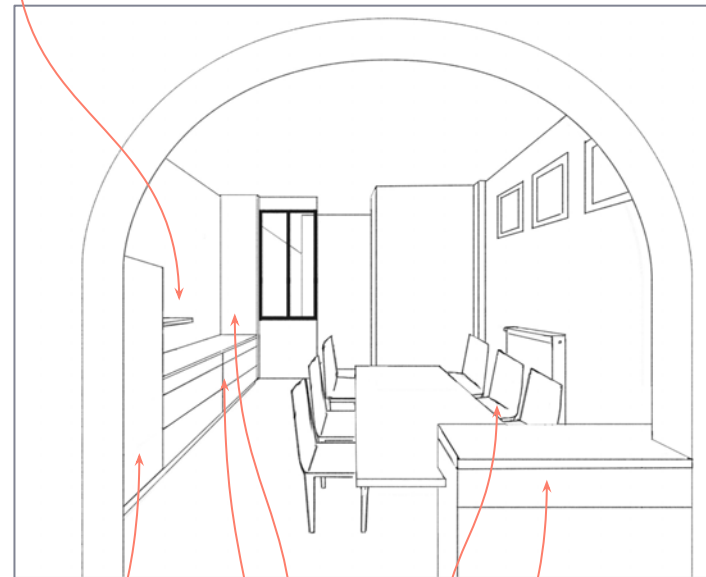


3 suspensions indépendantes au dessus de la table

POINTES DE NOIR



Verrière atelier



Partie haute : grège

Soubassement : Terracotta surmonté d'une bande anthracite de 5 cm

MAT

Plan de travail

Façades colonnes
Chêne clair

Façades meubles bas
Chamois



Poignées
Lexia noir mat 093

Table en bois clair

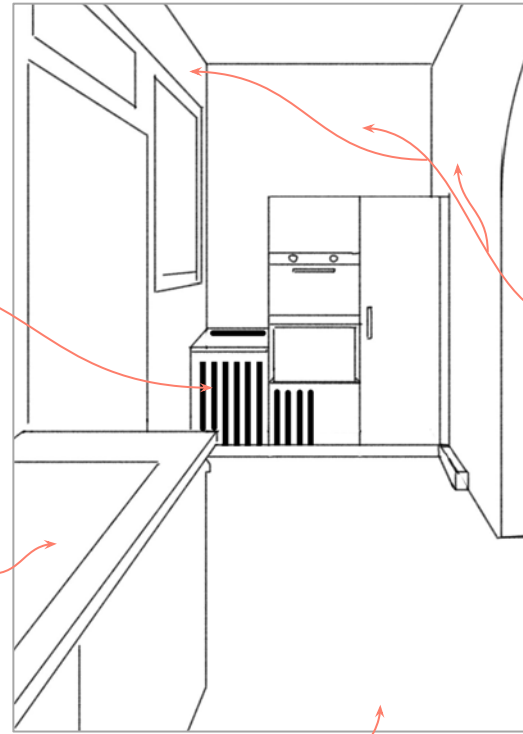
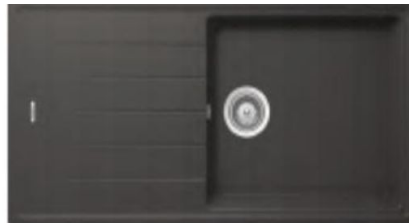
Pieds de table
"Camargue"
acier noir

Sol : Carreaux (45x45)
Gris clair chaud

Plinthes meubles chêne clair



Matériaux/couleurs/accessoires Cuisine



ÉLÉMENTS NOIRS



Peinture
Grège / lin clair

Crédence

Plan de travail

Façades meubles bas
et colonnes

Chamois

Plinthes meubles chêne clair

MAT

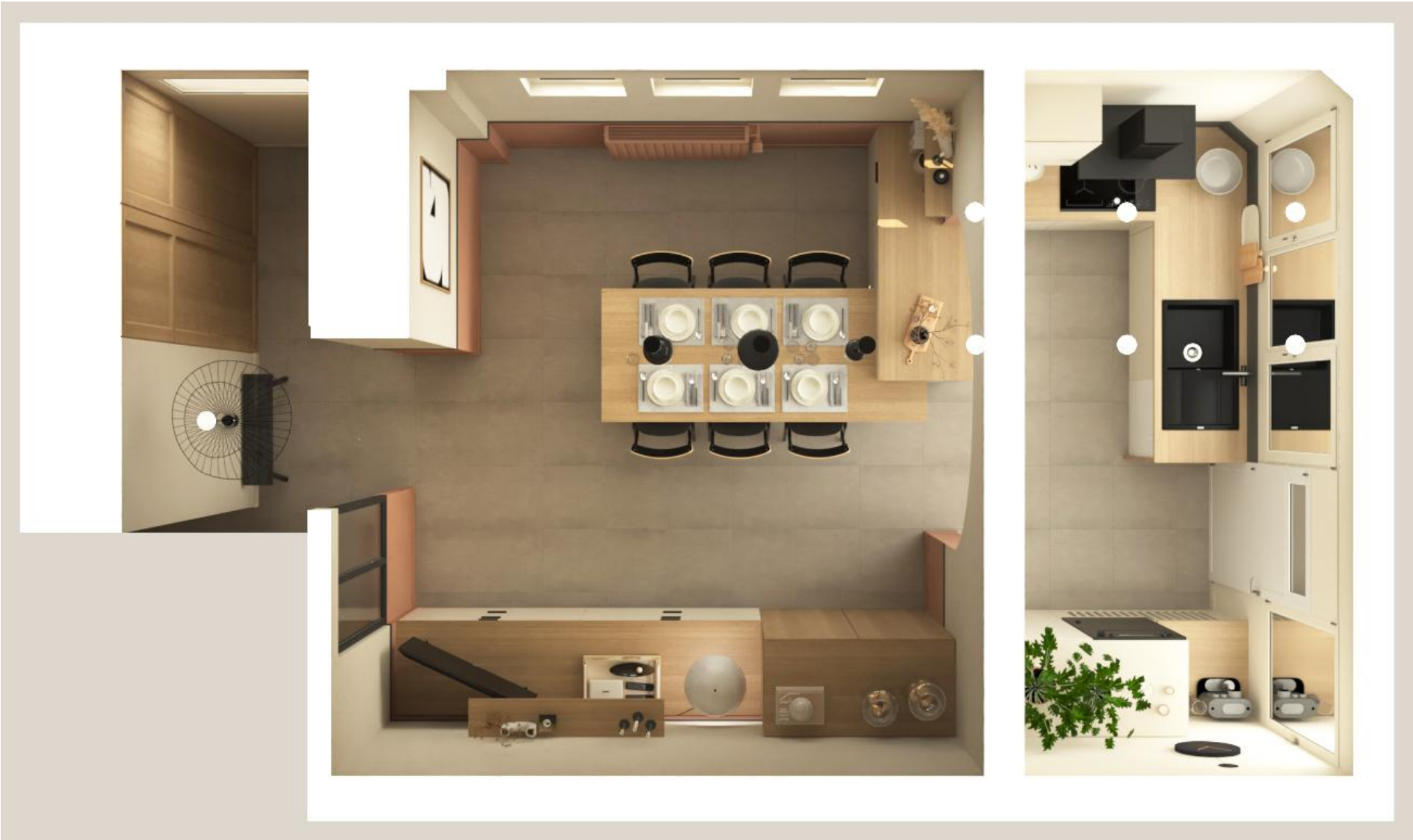


Poignées
Lexia noir mat 093

Sol : Carreaux (45x45)
Gris clair chaud



Projections 3D...



Perspectives espace cuisine



Perspectives espace salle à manger



Perspectives espace salle à manger





07

PLAN D'ÉCLAIRAGE

ET LA LUMIÈRE FÛT !



08

DESCRIPTIF ESTIMATIF DES TRAVAUX

PAR POSTE

Lot 1 : DÉMOLITION (voir plans EDL P.6 et APD P.9/10)

L'entreprise se chargera de la vérification des cotes, de la faisabilité technique du projet, de la protection du chantier, de l'évacuation des gravats à la décharge, du nettoyage du chantier.

Les métrages ci-dessous ne prennent pas en compte ni l'épaisseur, ni la nature, ni l'emplacement d'ouvertures. L'entreprise se chargera de faire ses propres calculs.

1/ Cloisons salle à manger (voir plan d'élévation p.31) :

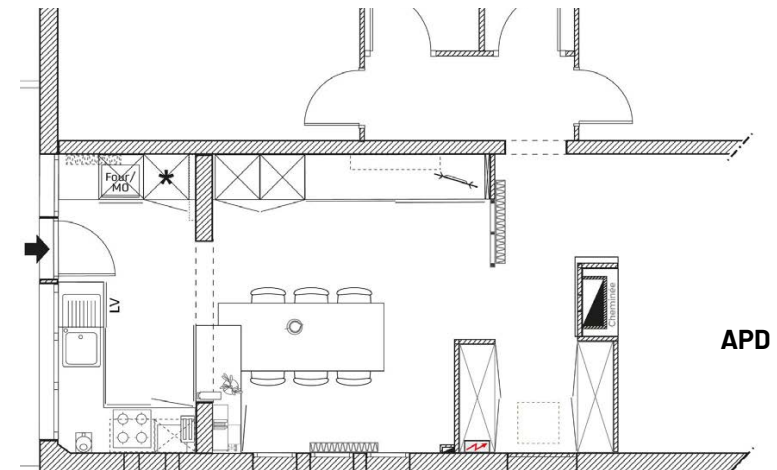
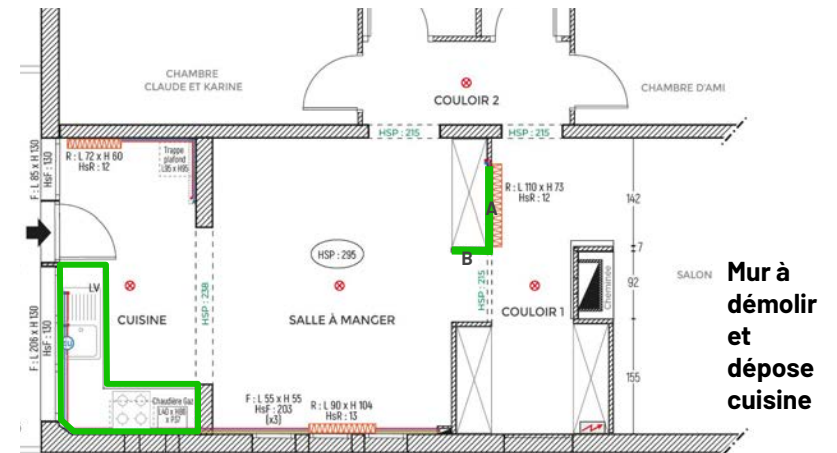
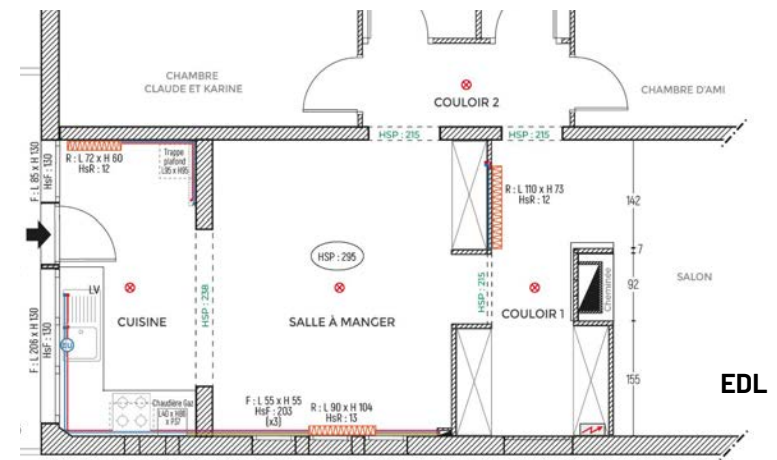
- Dépose du placard encastré (zone AB)
- A : Démolition partielle de la cloison (qui accueillera une verrière, voir lot menuiserie)
- B : Démolition totale de la cloison de retour 0,50 ml x 2,95 m
- Dépose de la moulure et suspension au plafond
- Dépose de l'encadrement autour de l'ouverture entre salle à manger et cuisine

2/ Zone cuisine :

- Dépose de la cuisine existante : plan de travail, meubles bas, hotte
- Dépose de la crédence (carrelage mural)

Le lave vaisselle et le four encastrable sont conservé et réutilisés dans la future cuisine : à isoler (stocker dans le garage) car ils seront replacer dans la nouvelle cuisine

Évacuations des éléments déposés.



Lot 2 : MAÇONNERIE/PLÂTRERIE

(voir plans EDL P.6 et APD P.9/10)

1/ Plafonds :

- Après démolition des cloisons, mise en place d'un faux plafond (placo) sur toute la surface cuisine/salle à manger **22 m²**

2/ Murs :

- Option 1 : Reprise des murs, lissage pour mise en peinture
- Option 2 : pose placo (0,5 cm si possible) pour mise en peinture

3/ Entre cuisine et salle à manger :

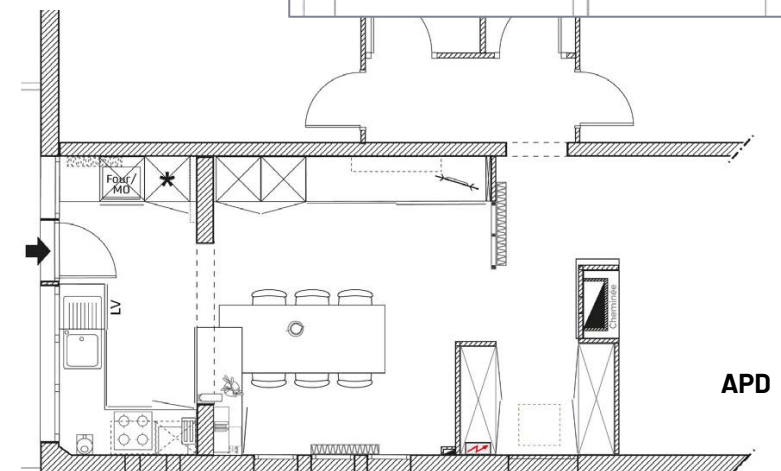
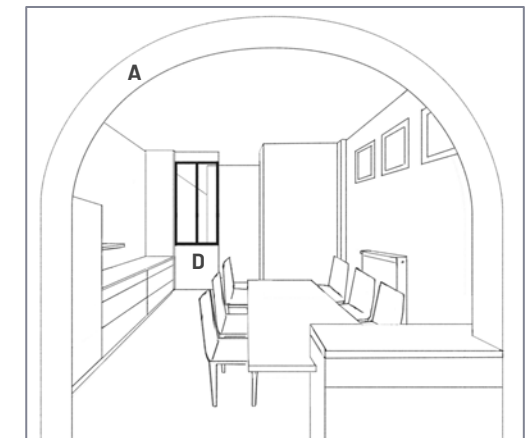
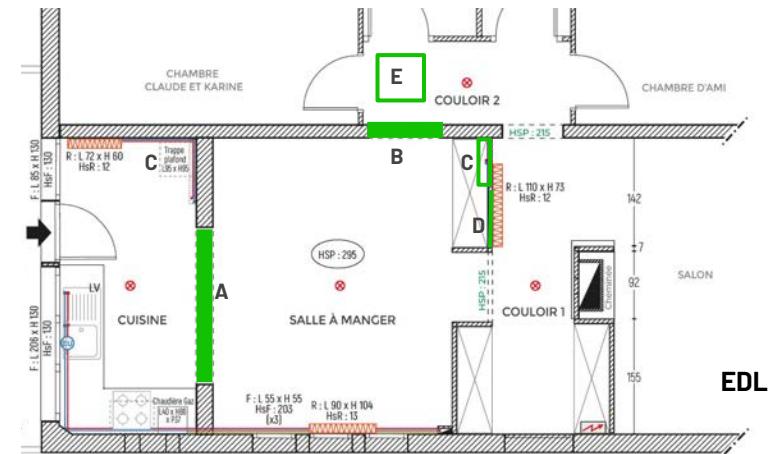
- Création d'une arche arrondie en placo dans l'ouverture existante (A)

4/ Zone salle à manger/couloirs :

- Cloisonner l'espace ouvert entre la salle à manger et le couloir 2 (B)
215 x 96 (suivant l'épaisseur de la cloison)
- Créer un coffrage toute hauteur pour masquer la tuyauterie (C)
L 60 x P7 x H285 (après pose du faux plafond)
- Demi cloison séparative entre la salle à manger et le couloir 1 (voir plan d'élévation p.31) intégrant un vitrage type atelier (voir lot menuiserie) (D)

5/ Couloir 1 :

- Création d'une trappe d'accès aux combles (E)



Lot 3 : PEINTURES

La hauteur sous plafond est de 2,85 m dans la cuisine et la salle à manger (après mise en place du faux plafond 10 cm) et reste à 2,95 m² dans les couloirs.

Préparation pour mise en peinture : Retrait de la tapisserie des couloirs et portes + lessivage (si besoin) + reprise des enduits (si besoin) + grattage, ponçage, enduit des portes et encadrements placards (si besoin)

Pour la peinture, prévoir 1 sous-couche + 2 couches satinée.

Peinture plafond blanche mate (Cuisine, salle à manger, couloirs 1 et 2 + salon) : **40 m²**

1/ Zone cuisine :

- Peinture couleur murs et cloisons + menuiserie fenêtres (cf lot menuiserie) : 22 m²
Nuancier Cromology de Tollens : CR4006-3 *Balsa*

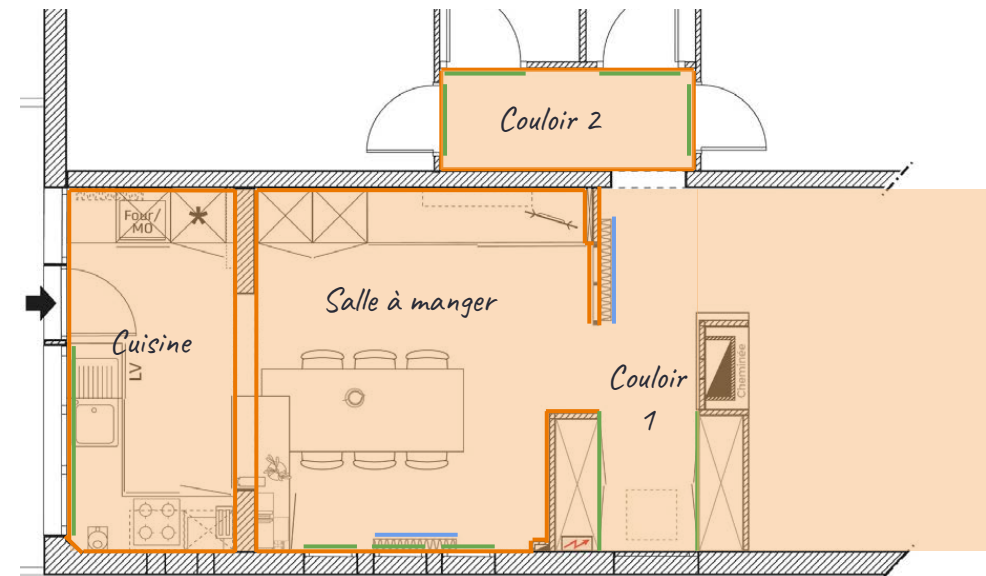
2/ Zone salle à manger :

- Peintures murs et cloisons + contours fenêtres : 34 m²
Nuancier Cromology de Tollens
Soubassement (H 110 cm) :
CR4053-3 *Kheops* (H 105 cm) ; CR4093-4 *Charbon* (ligne 5 cm)
Partie haute 175 cm : CR4006-3 *Balsa*.
- Peinture radiateur CR4053-3 *Khéops* : 1 m²

3/ Zone couloirs :

- Peinture murs et cloisons + contour fenêtre + portes placards + portes couloir 2 : 40 m²
Nuancier Cromology de Tollens : CR4006-3 *Balsa*
- Peinture radiateur : CR4006-3 *Balsa* : 1 m²
- Portes placards : CR4006-3 *Balsa* : 4,3 m²

Total peinture murs : 103 m²



-  peinture plafond
-  peinture murs/cloisons
-  peinture radiateurs
-  peinture contours de fenêtres, portes de placards, portes



Lot 5 : ÉLECTRICITÉ (voir plan éch. 1/50e p. suivante)

Prévoir remise aux normes et redistribution partielle.

Tous les interrupteurs et toutes les prises sont à changer par du matériel neuf encastrable

Inclure : fourniture et pose

Pose des électroménager (conservés par le client), des spots et luminaires

Suppression des plafonniers existants

Voici les souhaits, à ajuster en fonction des normes en cours :

1/ Zone couloirs :

- 2 interrupteurs va-et-vient (couloir 2/chambre d'ami, couloir 1/mur cheminée)
pour alimenter le plafonnier
- 2 interrupteurs simples (cloison couloir 2, angle couloir 1/SàM)
- Suppression de l'interrupteur va-et-vient à côté du placard

2/ Zone cuisine :

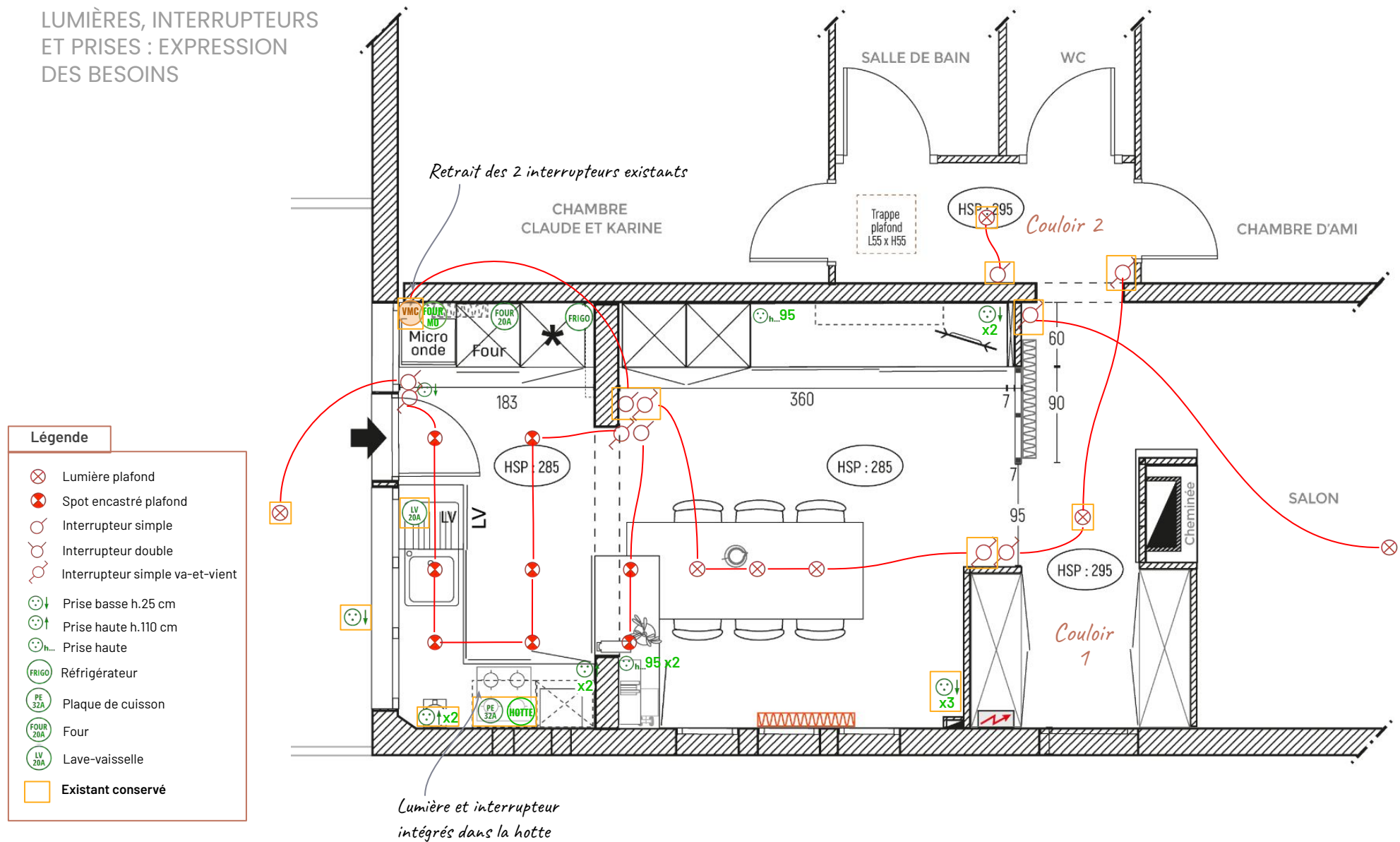
- alim réfrigérateur (16a)
- Alim four (20a)
- Alim lave-vaisselle (20a) existant, **à déplacer et isoler**, (Attention, raccordée avec la prise extérieure, dans véranda)
- Alim plaque (32A) existant, norme à vérifier
- Alim hotte (16a) existant, norme à vérifier
- 1 PC crédence (micro-onde)
- 2 blocs de 2 PC crédence (16a)
- 1 PC basse (aspirateur)
- 6 spots encastrés
- 1 interrupteur va-et-vient à droite de la porte/véranda (vers les 6 spots cuisine)
- 1 interrupteur simple à droite de la porte/véranda (vers véranda)
- Suppression PC sous plan de travail, dans meuble bas sous fenêtre

3/ Zone salle à manger :

- 6 PC basses :
1 côté mur cuisine/chaudière,
2 côté mur couloir 2 (alim TV / DVD + internet (fibre/box)
3 côté placard/couloir (triple prise)
- 3 PC hautes :
1 dans meuble colonne de droite/mur couloir 2 (pour lampe)
2 côté mur cuisine/îlot
- 4 interrupteurs va-et-vient :
2 (cloison placard) : 1 pour les 3 suspensions, 1 pour l'éclairage central couloir 1)
2 (mur cuisine côté frigo) : 1 pour les 3 suspensions, 1 pour les spots cuisine
- 2 interrupteurs simples : 1 pour VMC (existant), 1 pour spots au-dessus du semi îlot.
- 2 spots encastrés (au dessus du semi îlot)
- 3 points lumineux (au dessus de la table)
- Suppression 1 PC haute (mur côté cuisine/chaudière)

Plan électrique

LUMIÈRES, INTERRUPTEURS
ET PRISES : EXPRESSION
DES BESOINS



Lot 4 : CARRELAGE

Zone cuisine /salle à manger / couloirs :

Carrelage sol : 30 m²

Dimension carrelage : 45x45 cm ou 60x60
(fonction du prix)

Le carrelage sera fourni par l'artisan après le choix du modèle par le client

Réf pour exemple couleur



Grès cérame Novoceram Zen lin 45x45cm F010

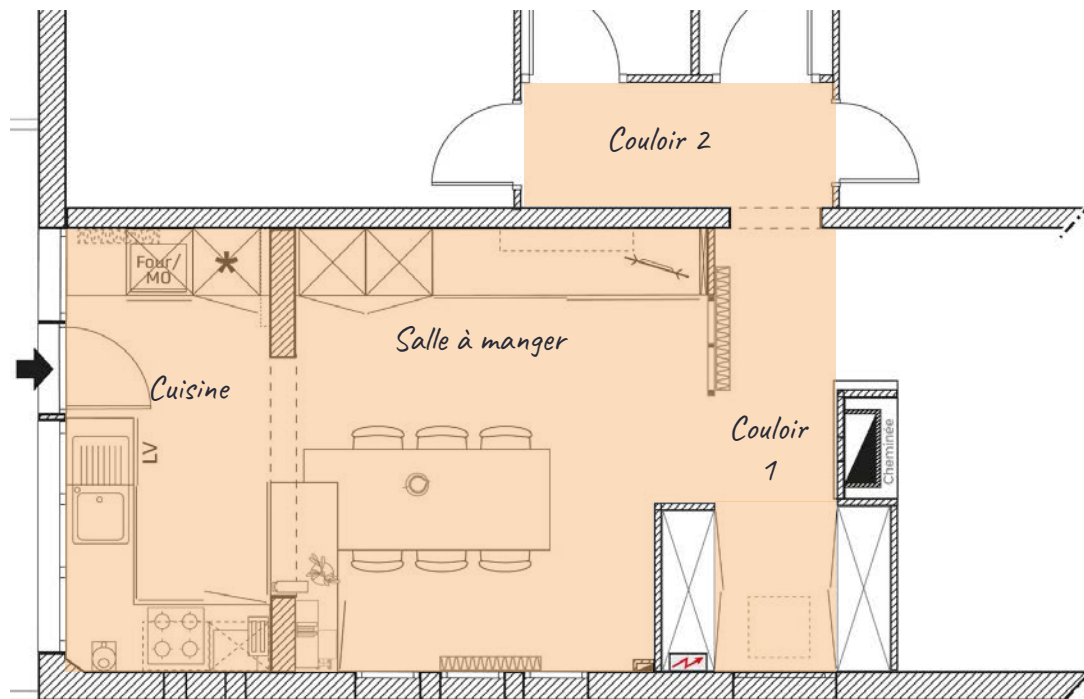
Réf. POINT.P : 3330686 - Code EAN : 3700911303104 - Réf. NOVOCERAM : F010

[Partager](#) | [Voir chez moi](#) | [Télécharger les fiches techniques](#)



Longueur : 450 mm | Largeur : 450 mm | Teinte : Lin

[Voir les 4 autres modèles](#)



Réf 84997619

**Carrelage sol / mur effet béton amande Galbe l.60 x L.60 cm
GAYAFORES**

[Déposer un avis](#) | [2 questions](#)

29.90 € / m²

Soit 32.29 € / Carton

Vendu et expédié par LEROY MERLIN

Plinthe mdf à peindre (H10) : 14,5 ml

Lot 6 : PLOMBERIE/GAZ

Circuits conservés

Zone cuisine :

- Alim eau froide/robinet arrêt et évacuation lave-vaisselle, existant à vérifier
- Suppression du gaz pour les plaques (passage à l'induction)

Lot 7 : MENUISERIE ET AGENCEMENTS (voir plan détaillé p. 9/10)

1/ Portes :

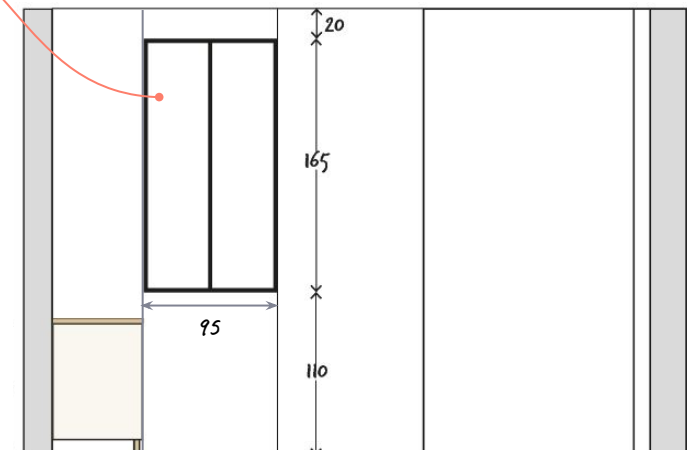
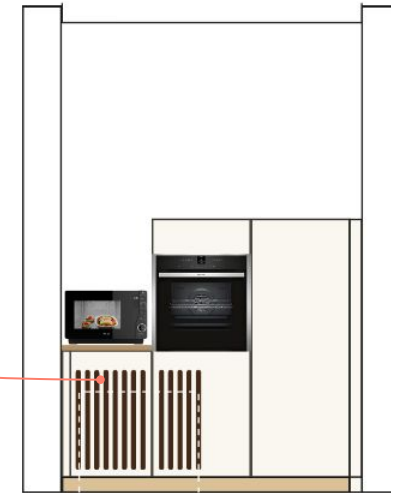
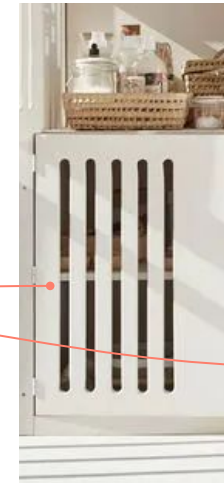
- Couloir 1 :
Remplacement des portes coulissantes du placard (côté cuisine) par 2 portes battantes 68 x 200 cm, dimensions à vérifier.
Nouvelles poignées.
- Cuisine : découpe dans façades meubles bas devant radiateur

2/ Vitrage « atelier » : Entre salle à manger et couloir 1

Vitrage réalisé à moindre coût en tasseaux de bois peint + plaques de verre 6 mm sur-mesure.
95 x 165 cm dans semi-cloison de séparation salle à manger/couloir 1
(Dimensions à vérifier et à adapter pour bien être à 110 cm du sol et à la limite de la corniche (côté couloir))

3/ Étagères :

- Pose de 2 étagères dans la salle à manger :
1 côté mur couloir 2, au dessus des meubles bas (100x15)
1 côté mur cuisine/chaudière (60x15)



Lot 9 : MOBILIER ET ACCESSOIRES

Nouveau à prévoir

1/ Zone salle à manger :

- 3 suspensions
- 1 lampe à poser
- 6/8 chaises
- 2 étagères : 20 x 60 cm (côté mur cuisine), 20 x 100/120 cm (côté mur couloir)

2/ Zone cuisine :

- Plaque en verre anti projection (60x60)
- Evier
- Robinet
- Plaque foyers induction
- Frigo

3/ Couloirs :

- Suspensions ?

Merci pour votre confiance
et notre collaboration

KASITA

Architecture d'Intérieur



kasita.fr